



GIFT

株式会社ギフトHD 証券コード9279

中期経営計画 2024年10月期～2026年10月期



本資料に記載された意見や予測などは資料作成時点での当社の判断であり、その情報の正確性を保証するものではありません。さまざまな要因の変化により実際の業績や結果とは大きく異なる可能性があることをご承知おきください。

2026年10月期・達成目標

売上高 **400** 億円

営業利益 **38** 億円



事業拡大と運営体制強化



DX推進

— 主要KPI

直営店の比率を上昇させるため、営業利益額の拡大を見込む。利益率は従来目標より0.5pt引き下げ
ROA、ROEは目標値を5.0pt引き上げ

成長性	1. 売上高成長率	20%以上
収益性	2. 営業利益率	9.5%以上
投資収益性	3. ROA（経常利益）	20%以上
	4. ROE（当期純利益）	20%以上
株主還元	5. 配当性向	20%以上

出店戦略と売上、利益額、利益率の関係について

マーケットの大きい人口集中エリアに直営店を出店し、地方エリアにプロデュース店を出店することで、売上、利益額を最大化させるとともに、利益率の維持を目指す

直営店

人口集中エリア、
ラーメン高消費エリア
に出店

出店強化

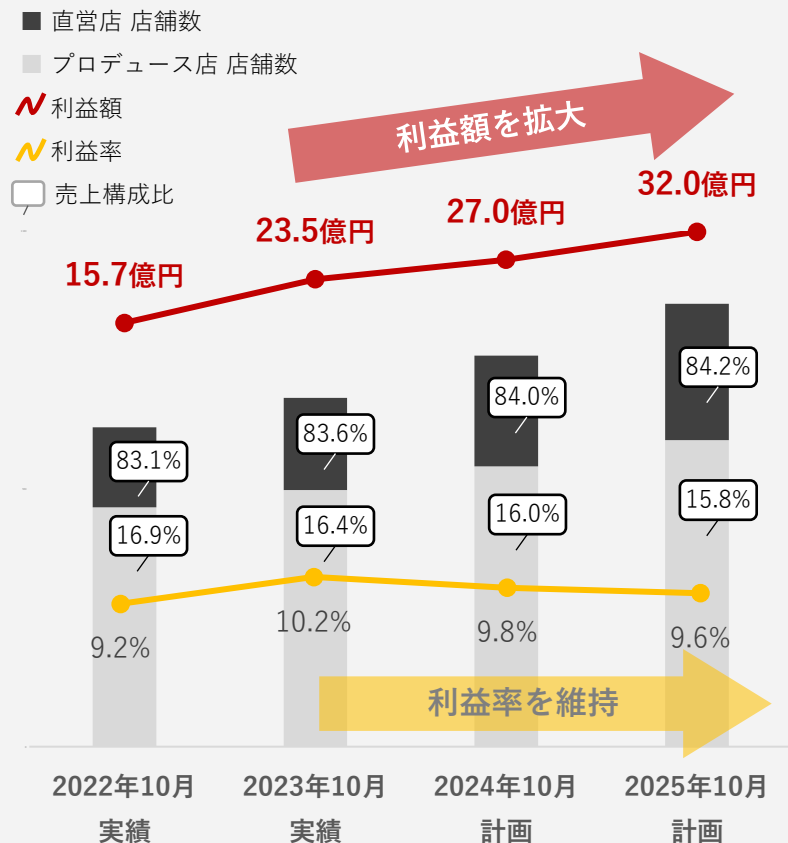
売上、利益額の最大化を目指す

FC・プロデュース店

地方エリアに出店

利益率最大化を目指す

店舗数割合（直営店・プロデュース店）と
売上構成比、利益額・利益率の推移



一 中期経営計画 2024年10月期～2026年10月期／定量計画



ローリング方式により、新たな3年間を作成

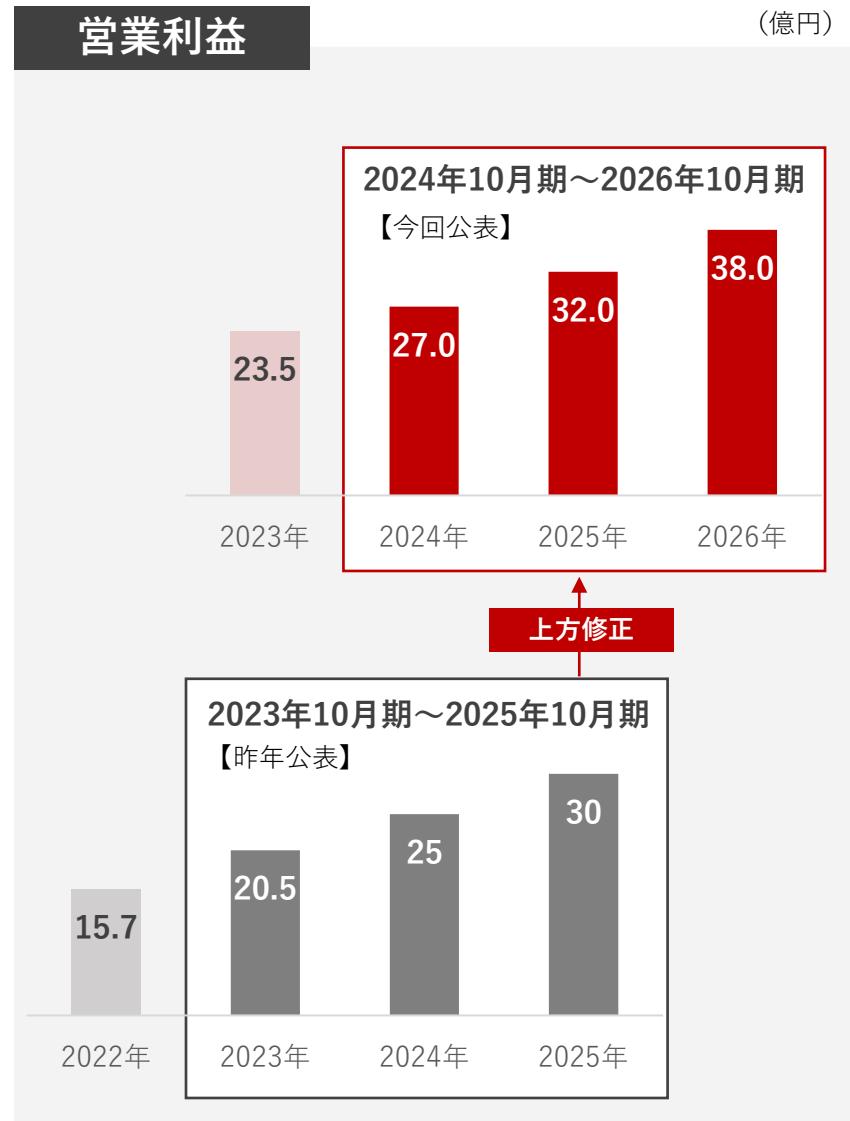
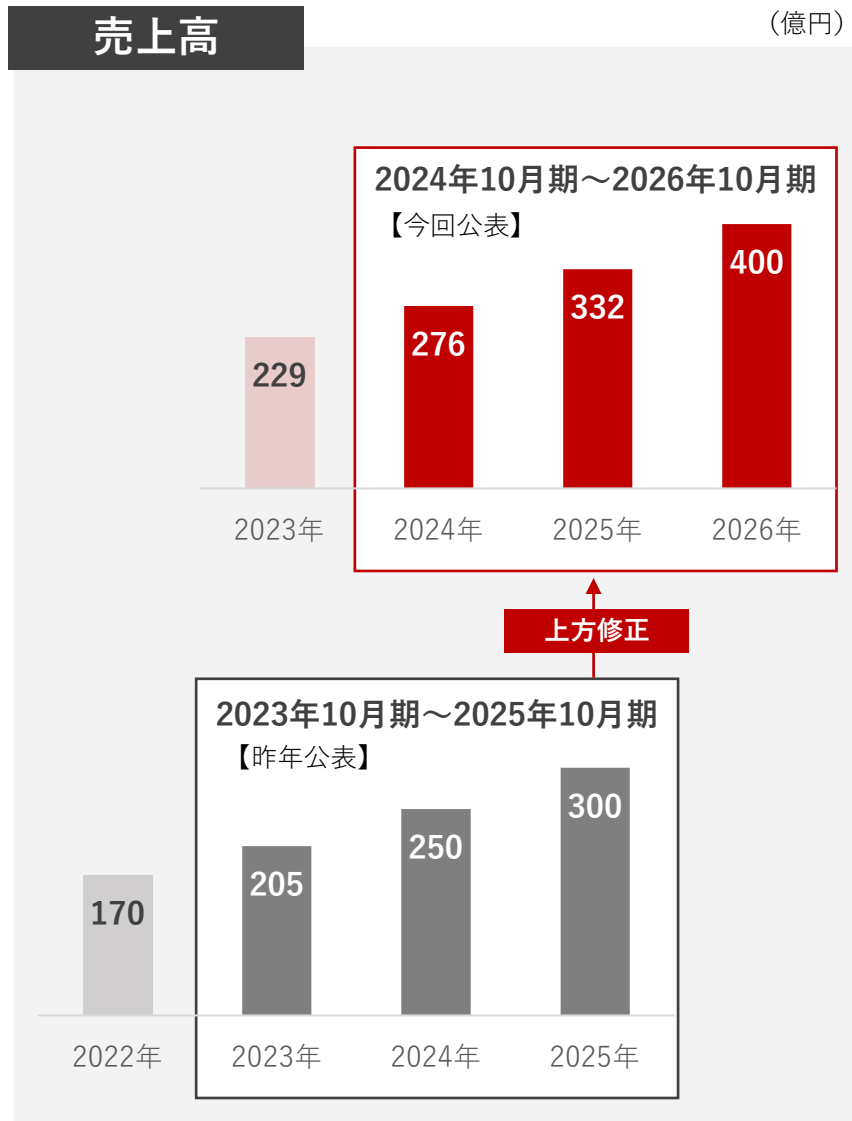
	2022	2023	2024	2025	2026
売上高	170 (億円)	229 (億円)	276 (億円)	332 (億円)	400 (億円)
営業利益	15.7 (億円)	23.5 (億円)	27.0 (億円)	32.0 (億円)	38.0 (億円)
経常利益	24.4 (億円)	24.2 (億円)	27.4 (億円)	32.5 (億円)	38.6 (億円)

国内	合計店舗数	665 店	726 店	805 店	903 店	1,000 店
	直営店	169店	194店	233店	284店	332店
	FC・プロデュース店	496店	532店	572店	619店	668店
海外	合計店舗数	17 店	19 店	27 店	40 店	57 店
	直営店	2店	3店	3店	7店	14店
	FC・プロデュース店	15店	16店	24店	33店	43店
合計	合計店舗数	682 店	745 店	832 店	943 店	1,057 店
	直営店	171店	197店	236店	291店	346店
	FC・プロデュース店	511店	548店	596店	652店	711店

— 前回発表の中期経営計画との差異

既存店舗の好調等により上方修正

売上高300億円、営業利益30億円目標は前倒しで達成へ



中期経営計画

重点テーマ	取組みの概要
既存事業の拡大	<ul style="list-style-type: none"> ①1店舗あたりの品質向上 ②インフレへの柔軟な対応
<div style="border: 1px solid black; padding: 2px; display: inline-block;">人財確保</div> <div style="background-color: #c00000; color: white; padding: 2px; display: inline-block; margin-left: 10px;">PICK UP</div>	<ul style="list-style-type: none"> ◎ ③採用力強化 ◎ ④離職率低下に向けた施策 ◎ ⑤教育システムの改良 ◎ ⑥店舗運営体制の再検討
出店力の強化	<ul style="list-style-type: none"> ⑦モデル開発出店の推進 ⑧積極的なM&Aと新業態開発 ◎ ⑨バッティングルールの見直し
海外展開	<ul style="list-style-type: none"> ⑩海外推進体制の整備 ◎ ⑪海外人財の採用、育成 ◎ ⑫食材供給体制の構築
<div style="border: 1px solid black; padding: 2px; display: inline-block;">製造体制の強化</div> <div style="background-color: #c00000; color: white; padding: 2px; display: inline-block; margin-left: 10px;">PICK UP</div>	<ul style="list-style-type: none"> ⑬製造コスト削減 ⑭製造品質の向上 ⑮製造品目の拡大 ⑯安定供給体制（エリア別安定供給体制の構築）
購買、物流体制の強化	<ul style="list-style-type: none"> ⑰物流コストの最適化 ⑱欠品リスクコントロール ⑲配送頻度、配送品質の向上、店舗への一括配送 ⑳仕入れのスケールアップによる食材品質アップ、コストダウン
DX	<ul style="list-style-type: none"> ㉑お客様の利便性向上 ㉒社内工数削減とセキュア業務環境の整備 ㉓データ連携の強化
<div style="border: 1px solid black; padding: 2px; display: inline-block;">サステナビリティ</div> <div style="background-color: #c00000; color: white; padding: 2px; display: inline-block; margin-left: 10px;">PICK UP</div>	<ul style="list-style-type: none"> ◎ ㉔サステナビリティ推進委員会の設置

中期経営計画詳細

PICK UP **人材確保**

人財確保に向けた取り組み

採用力強化

①採用サイトの刷新

- ✓キュレーション型でダイレクトに情報発信
- ✓直接応募ページの新設



仕事を
知る

町田商店 店長の仕事 1日の流れを教えてくださいました



人を知る

周囲と自分のシアワセのために、さらなる高みを目指してほしい 株式会社ギフトホールディングス 専務取締役 藤井 誠二

②採用手法の多様化

- ✓カンテラ採用（キャストの正社員雇用）
- ✓アルムナイ採用（OB・OGの再登用）

従業員満足度向上

③本社移転



本社を渋谷駅近に移転
働きやすい環境を整備

④待遇の改善

- ✓給与水準UP
- ✓労働環境（残業、店内環境）の改善

中期経営計画詳細

PICK UP

製造体制の強化

増店に応じた製造体制の整備

安定供給体制

麺

スープ

チャーシュー



平塚



横浜第一



神栖



丹波篠山



横浜第二



綾瀬

- 製造コスト削減
- 製造品質の向上
- 供給能力の確保

2023年11月
神栖工場
(製麺)稼働
開始

製造品目拡大



麺



スープ



チャーシュー

- 自社製造によるクオリティの維持
- 自社製造によるコスト低減

製造力の確保と製造品目の拡大を進め、
積極的な出店に応える体制を構築・強化する

PICK UP

サステナビリティ

サステナビリティ推進委員会の立ち上げ

CO₂ 排出量

現状値(※1) **1.114 t-co2** ▶ 目標 **毎年1%以上削減**

※ 昨年1.123 t-co2

※1 2022/4-2023/3
営業時間1時間あたり

環境 ENVIRONMENT

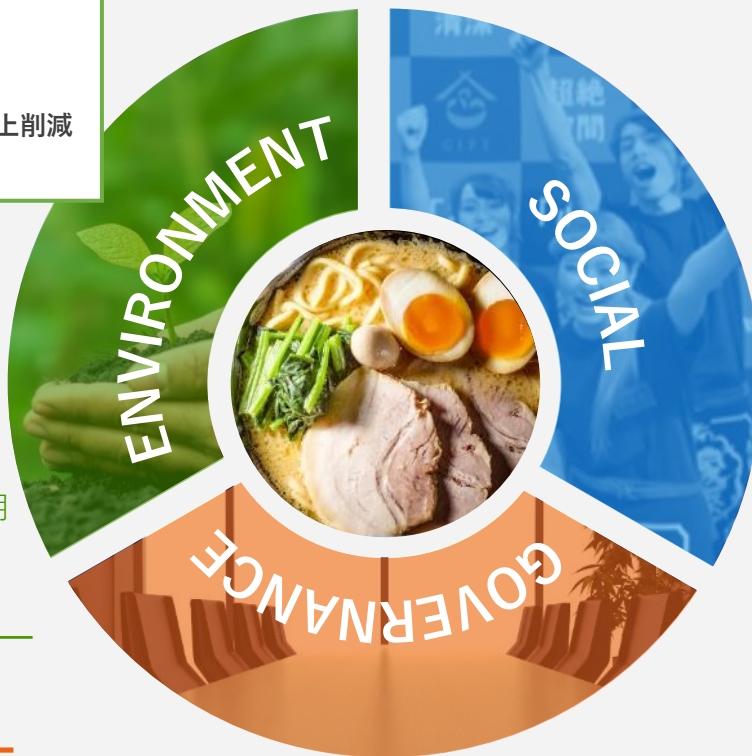
- ・地球温暖化対策
- ・エネルギー・資源の有効活用
- ・環境に配慮した製品の活用
- ・廃棄物とリサイクル

企業統治 GOVERNANCE

- ・コーポレート・ガバナンスの強化
- ・リスクマネジメント体制の構築
- ・コンプライアンスの徹底
- ・情報セキュリティ強化とプライバシーの保護
- ・IR活動（投資家との建設的対話）
- ・ガバナンス体制の機動的刷新

社会 SOCIAL

- ・付加価値の高い商品企画・開発
- ・消費者の安心・安全
- ・公正なマーケティングと広告
- ・個人情報の保護
- ・公正な取引の遵守と社内浸透
- ・サプライチェーンマネジメント
- ・人事・福利厚生
- ・従業員の健康増進
- ・ワークライフバランスの推進
- ・ICTやAI、RPA等を活用した業務改革
- ・人権の尊重、人権自己啓発の推進
- ・ダイバーシティ女性活躍推進
- ・人財の育成と採用・定着
- ・地域行政施策との連携強化・地方創生活動の実施
- ・地域社会へ開かれた会社
- ・次世代支援



IRサイト

IRサイトでは、株主・投資家の皆様へ向け積極的に情報を発信しております。



<https://www.gift-group.co.jp/ir/>

Investor Questions

Investor Questionsページでは、当社への理解を深めていただくためのQ&Aを随時お届けします。



<https://www.gift-group.co.jp/ir/investor-questions>

IRニュース配信サービス

IRニュース配信サービスでは、ご登録いただいた方に、メールでIR情報を配信いたします。



<https://www.magicalir.net/9279/mail/index.php>

将来の見通しに関する注意事項

- 本発表において提供される資料ならびに情報は、いわゆる「見通し情報」（forward-looking statements）を含みます。これらは、現在における見込み、予測及びリスクを伴う想定に基づくものであり、実質的にこれらの記述とは異なる結果を招き得る不確実性を含んでおります。それらリスクや不確実性には、一般的な業界ならびに市場の状況、金利、通貨為替変動といった一般的な国内及び国際的な経済状況が含まれます。
- 今後、新しい情報・将来の出来事等があった場合であっても、当社は、本発表に含まれる「見通し情報」の更新・修正を行う義務を負うものではありません。
- 当社は、将来の事象などの発生にかかわらず、既に行っております今後の見通しに関する発表等につき、開示規則により求められる場合を除き、必ずしも修正するとは限りません。
- 当社以外の会社に関する情報は、一般に公知の情報に依拠しています。
- 本書は、いかなる有価証券の取得の申込みの勧誘、売付けの申込み又は買付けの申込みの勧誘（以下「勧誘行為」という。）を構成するものでも、勧誘行為を行うためのものでもなく、いかなる契約、義務の根拠となり得るものでもありません。