

### 日本工営 新本社オフィスでの営業開始

#### 新たな働き方の実現、コミュニケーション促進による価値創造の両立を推進

日本工営株式会社（本社：東京都千代田区、代表取締役社長：有元龍一）は、2020年7月28日（火）、千代田区麴町に新たに建設した日本工営ビルを中心とする新オフィスでの営業を開始しました。

刷新した施設およびオフィス運用を通じて、社員同士および社外パートナーとのコミュニケーション促進による価値創造、ならびに組織の生産性を向上させながら時代変化に柔軟に対応する働き方の実現を目指します。



#### 1. 総合力を強化するフリーアドレスの導入

部門間を越えた連携強化、組織横断的な動きを促進し当社の総合力を従来以上に発揮するため、業務内容や仕事相手に合わせて席を自由に移動して利用できるフリーアドレス制度を導入します。

#### 2. コラボレーション、生産性向上を後押しする職場環境の整備

業務内容に適したワークスタイルを追求し、コラボレーションスペース、立ち会議スペース、集中作業スペース、オンライン会議用スペースなど、場所の特性をフレキシブルに選択し活用できる職場環境を実現しています。次世代の働き方を実現するデジタルツールの導入と併せ、多様な人材とのより多くのコラボレーション機会を創出するとともに、生産性や業務品質の向上を図ります。

#### 3. 多様な働き方を実現するテレワークの推進

当社はワークライフバランス推進の一環として、全社員へのフレックスタイム適用（1991年導入）やテレワーク制度（2016年導入）など様々な制度をいち早く活用してきました。今般の新型コロナウイルス感染症拡大防止への対応では全社員の原則在宅勤務を実施し、テレワーク勤務の一層の促進を図りました。

本取り組みを継続するとともに、今後は、2021年春を目途に東京近郊に複数のサテライトオフィスを設置し、多様な働き方と高い生産性を目指した環境整備をさらに推進する予定です

現在当社では、より高い成長を目指す新長期経営戦略（2021年7月～）を策定中です。今期は新戦略展開への助走期間と位置付け、期初の7月からその促進に向けた組織改編を実施しました。新本社オフィスでの営業開始を契機とし、新組織による成長戦略の実現を一層加速させてまいります。

—本件に関するお問合せ先—

日本工営株式会社 経営企画部 コーポレートコミュニケーション室

TEL : 03-5276-2454 Email : c-com@n-koei.co.jp ホームページ : <https://www.n-koei.co.jp/>

■ 本社概要



外観



エントランス



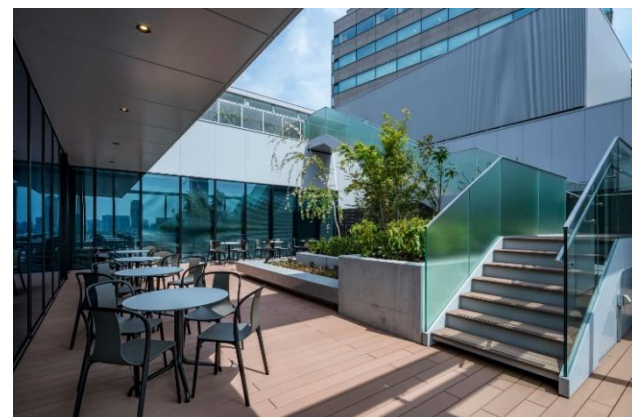
南側事務室



N-Cafe



パントリー



屋外テラス



ワークスペース



ボックス型ベンチシート



立ち会議テーブルスペース



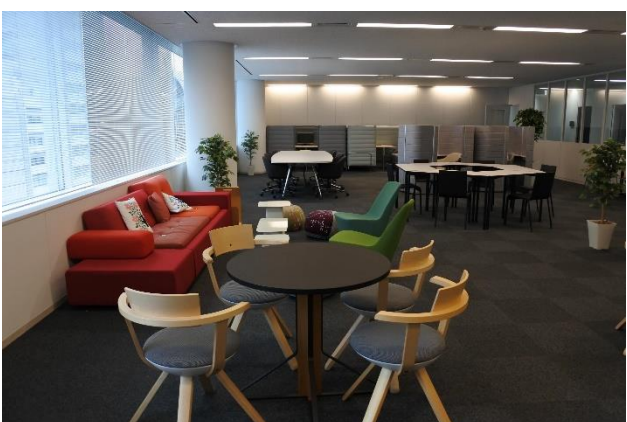
リフレッシュコーナー



N-Gallery



N-Fit



麴町オフィス内 コミュニケーションエリア



紀尾井町 PREX 内 日本工営託児所 (N-kids)

## ■ 麹町エリア オフィス/入居部署・会社一覧



### 本社 (日本工営ビル)

住所：〒102-8539 東京都千代田区麹町 5-4  
TEL：03-3238-8030 (代表)

- コンサルティング事業統括本部
- 都市空間事業統括本部
- 営業本部
- 事業戦略本部
- 経営管理本部 (一部)

### 麹町オフィス (麹町4丁目共同ビル)

住所：〒102-0083 東京都千代田区麹町 4-2  
TEL：03-5215-6900 (代表)

- エネルギー事業統括本部
- 経営管理本部
- エルコーエイ
- コーエイシステム
- 工営エナジー
- コーエイリサーチ&コンサルティング
- ジオプラン・ナムテック

### JPR 麹町ビル

住所：〒102-0083 東京都千代田区麹町 5-4

- ニッキ・コーポレーション
- DSI
- 黒川紀章建築都市設計事務所

### 紀尾井町 PREX

住所：〒102-0083 東京都千代田区麹町 4-5-21

- 日本工営託児所 (N-kids)
- 健康保険組合
- 保健指導室