

2022年2月10日

各 位

上場会社名	株式会社センチュリー21・ジャパン
代表者	代表取締役社長 園田 陽一
(コード番号)	8898)
問合せ先	執行役員経営企画部長 奥村 秀哉
(TEL)	03-3497-0021)

組織改編並びに役員等の異動に関するお知らせ

当社は、本日開催の取締役会において、2022年4月1日付の組織改編並びに役員等の異動に関して決定いたしましたので、下記の通りお知らせいたします。

1. 組織改編

(1) 組織改編の目的

当社の収益拡大を一層効果的・効率的に実現する為

(2) 改編内容の概要

以下の通り現状5本部を6本部へ改組し、本部内に機能別ビジネスユニットを新設いたします。

- ①東日本と西日本をエリア毎に分担する営業2本部を1本部に統合し、全国一元的な施策遂行を図る
- ②加盟店へのサポートを行う本部を2本部に分割し、よりきめ細やかなサービス提供を行う
- ③管理系2本部を3本部に分割し、より専門特化した管理・ガバナンスを実施する

2. 取締役の異動（2022年4月1日付）

氏名	新役職	旧役職
細谷 直樹	取締役 執行役員 営業本部長	取締役 執行役員 フランチャイズサポート本部長 (兼) ITサポート部長 (兼) FCコンサルティング部長 (兼) お客様相談室長
荒木 稔	取締役 執行役員 経営管理本部長 (兼) 法務ガバナンスビジネスユニット長	取締役 執行役員 企画本部長

3. 執行役員の異動（2022年4月1日付）

氏名	新役職	旧役職
高橋 龍二	常務執行役員 企画本部長	常務執行役員 東日本営業本部長
林田 浩実	執行役員 フランチャイズサポート第1本部長	執行役員 西日本営業本部長 (兼) 大阪支店長 (兼) 関西マーケティング部長 (兼) 営業企画部長
奥村 秀哉	執行役員 フランチャイズサポート第2本部長	執行役員 経営企画部長 (兼) 広報部長 (兼) プロジェクト推進室長 (兼) 国際企画室長

4. 退任執行役員（2022年3月31日付）

林田 安規 執行役員 C I O 職能本部長
(兼) 人事総務部長 (兼) 情報システム部長 (兼) 法務審査室長 (兼) 加盟店監査室長

5. 本部長人事（2022年4月1日付）

氏名	新役職	旧役職
岩月 義明	C I O システム本部長	伊藤忠商事株式会社 (ほけんの窓口グループ株式会社 出向)

※C I O : Chief Information Officer の略

6. 人事異動（2022年4月1日付）

(1) 部門長・支店長の異動

氏名	新役職	旧役職
今川 憲之	開発部門長	東京第2本店長 (兼) 東日本マーケティング部長
神山 寛正	本社フィールドサービス部門長	東日本営業本部長補佐 (兼) 東京第1本店長 (兼) 東日本第2フィールドサービス部長
石原 義和	北海道支店長	トレーニングサービス部長
山中 進二	中部支店長	東日本営業本部長補佐 (兼) 企画本部付
五井 哲治	関西支店長	名古屋支店長 (兼) 中部マーケティング部長

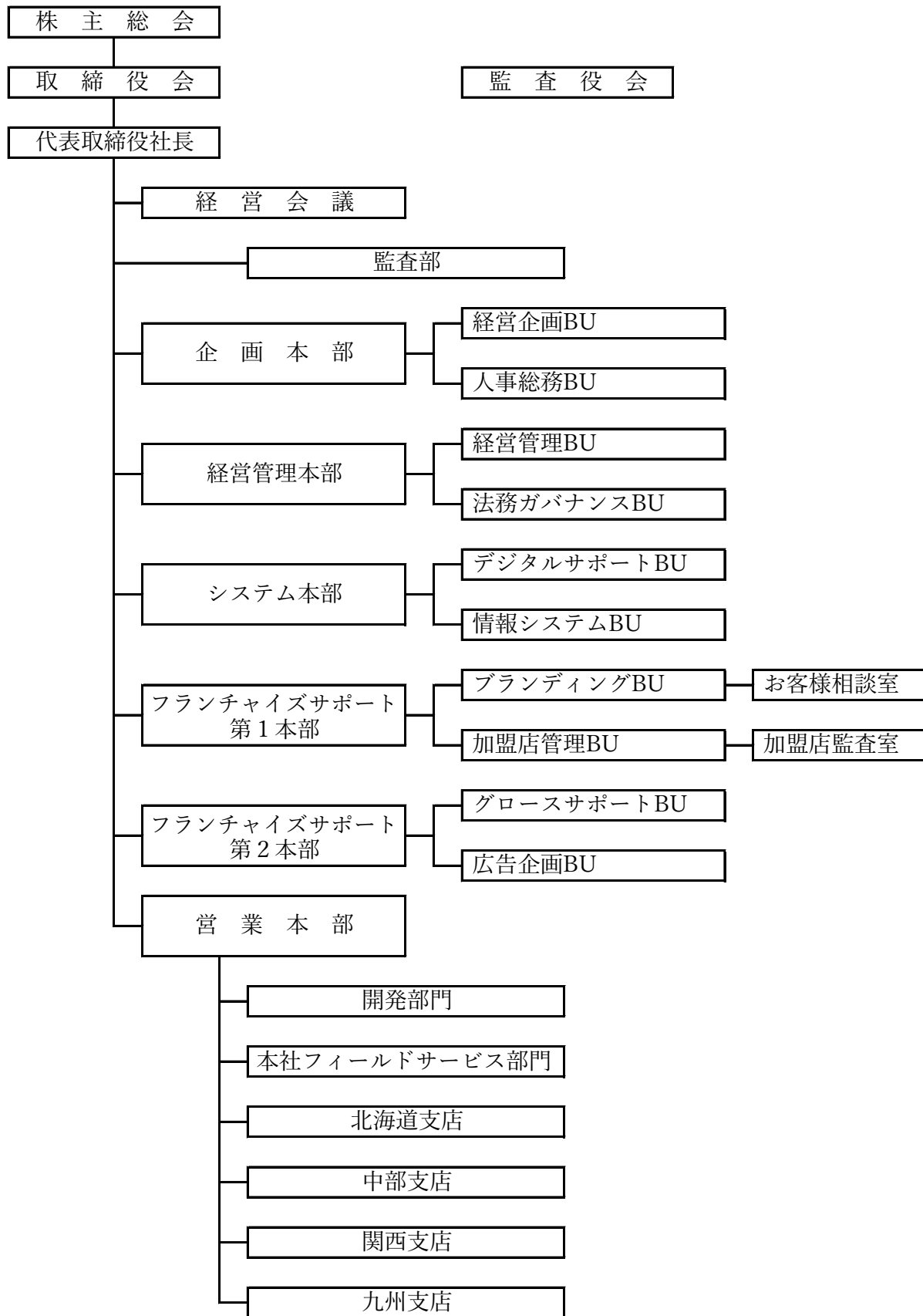
(2) 本部長補佐・部門長代行・支店長代行の異動

氏名	新役職	旧役職
水津 哲郎	フランチャイズサポート第1本部長補佐 (兼) 加盟店管理ビジネスユニット長	名古屋支店 支店長代行 (兼) 中部フィールドサービス部長 (兼) 営業企画部 部長補佐
遠藤 晃	フランチャイズサポート第2本部長補佐 (兼) 広告企画ビジネスユニット長	広告・商品開発部長
岡田 真一	本社フィールドサービス部門長代行	関西フィールドサービス部長 (兼) 営業企画部
山元 真二	関西支店長代行	東日本第1フィールドサービス部長 (兼) 営業企画部

7. 退任支店長（2022年3月31日付）

飛田 知雄 北海道支店長
(兼) 北海道マーケティング部長 (兼) 北海道フィールドサービス部長

2022年4月1日付組織図



※BUはビジネスユニットの略

【ご参考】(2022年4月1日以降 役員一覧)

<取締役・監査役>

代表取締役社長	園田 陽一	
取締役	細谷 直樹	
取締役	荒木 稔	
取締役	赤松 和人	(社外)
取締役	初澤 剛	(社外・独立)
取締役	筒井 澄和	(社外・独立)
常勤監査役	高木 聡	(社外)
監査役	清家 隆太	(社外)
監査役	吉澤 航	(社外・独立)

<執行役員>

社長執行役員	園田 陽一	
常務執行役員	高橋 龍二	企画本部長
執行役員	細谷 直樹	営業本部長
執行役員	林田 浩実	フランチャイズサポート第1本部長
執行役員	奥村 秀哉	フランチャイズサポート第2本部長
執行役員	荒木 稔	経営管理本部長 (兼) 法務ガバナンスビジネスユニット長

以上