

2018年3月12日

報道関係各位

東京建物株式会社

西新エリアの新たなランドマーク  
九州初の地下鉄駅直結・免震タワーレジデンス  
「Brillia Tower 西新」着工  
商業施設は2019年秋に開業予定

東京建物株式会社（本社：東京都中央区、代表取締役 社長執行役員：野村 均）は、福岡県福岡市早良区の西新エルモールプラリバ跡地において、既存建物である商業施設を減築し、高層住宅を増築する複合開発プロジェクト「西新リボーンプロジェクト」の高層住宅の名称を「Brillia(ブリリア) Tower 西新」に決定し、着工しましたので、お知らせします。また、本プロジェクトの計画地内の商業施設の開業が2019年秋（予定）に決まりましたので、併せてお知らせします。

「Brillia Tower 西新」は、西新エルモールプラリバ跡地に新たに誕生する九州初の地下鉄駅直結の免震タワーレジデンスとなります。地下2階の「西新」駅コンコースから接続するエレベーターで地上7階のエントランスホールを経て、地上8階以上の住戸までダイレクトにアプローチできることから、「天神」「博多」の各駅や「福岡空港」駅を経由し羽田空港や東京都心部まで傘を必要としないアクセスが可能です。また、当該エレベーターは、地上部への出入り口も兼ねており、「西新」駅のバリアフリー動線の更なる拡充に寄与し、地域の利便性を高めます。

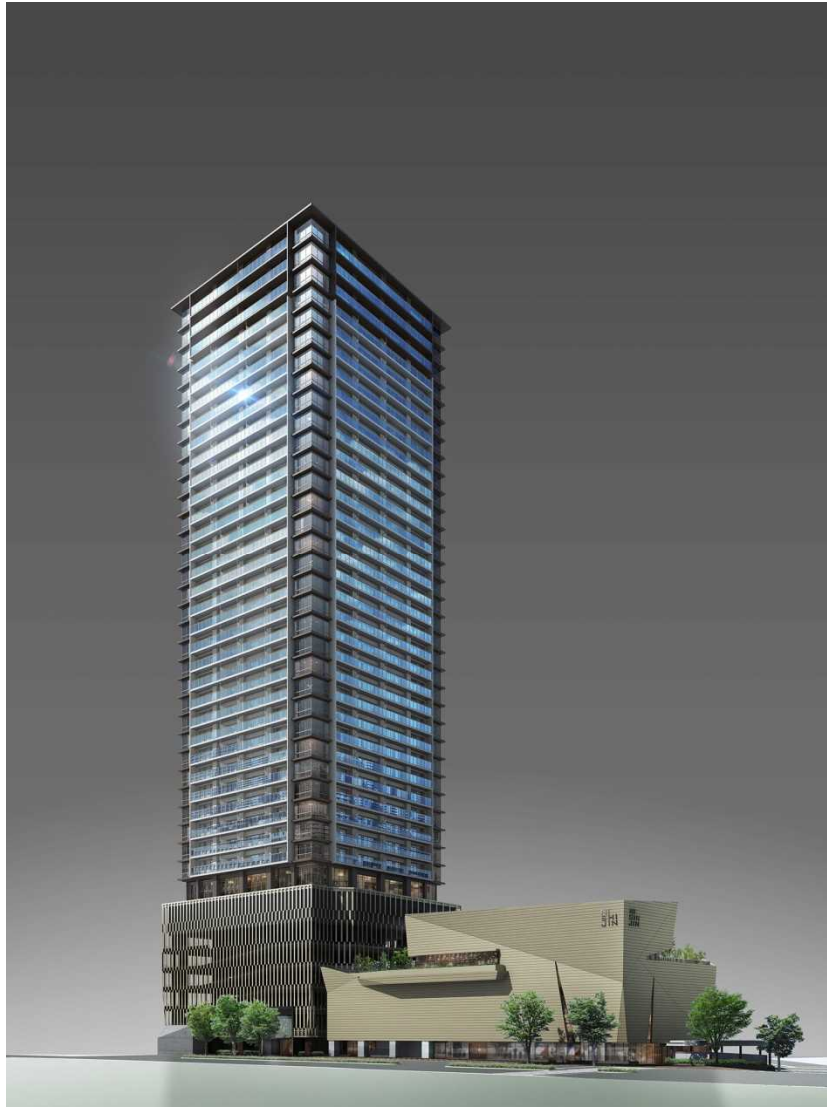
建物は、地上2階から6階部分に住宅専用の自走式の屋内駐車場を整備し、その上部の住宅部分との間に免震装置を設置した中間層免震構造です。地上6階部分までの制振構造と併せ地震発生時の揺れを低減することで、建物全体の安全性を高めています。最上階の地上38階（地上約126m）には居住者専用の共用部として、ビューラウンジやゲストルームを設け、百地浜から玄界灘、大濠公園を見下ろす眺望を楽しむことが可能です。（参考：福岡タワー展望室 地上約123m）

今後、2018年夏にゲストサロンを公開し、秋から販売開始を予定しています。

本プロジェクトの計画地内の商業施設（名称未定）は、2019年秋の開業を予定しています。地下2階の「西新」駅コンコースから商業施設を通じて地上への動線を拡充することおよび地下2階の食品スーパーをはじめ、食関連、生活関連のテナントを誘致することで、「西新」駅を利用される皆様の利便性を充実させるとともに、屋上には広場を新設し、地域の憩いの空間を提供します。



▲建物外観完成予想CG



▲建物外観完成予想CG

【計画概要（住宅棟）】

名称	: Brillia Tower 西新
所在地	: 福岡県福岡市早良区西新4丁目113番（地番）
交通	: 福岡市営地下鉄「西新」駅徒歩1分（駅直結）
用途	: 共同住宅・店舗・駐車場
敷地面積	: 約4,200㎡
延床面積	: 約42,140㎡
構造/規模	: 鉄筋コンクリート造・一部鉄骨造 地上40階地下2階建
最高高さ	: 約137m
総戸数	: 306戸 ※事業協力者住戸20戸含む（予定）
駐車台数	: 165台（予定）
間取り	: 1LDK～4LDK
設計・監理	: 株式会社竹中工務店九州一級建築士事務所
施工	: 株式会社竹中工務店九州支店

※記載の内容は、今後の協議等により変更となる可能性があります。

【販売・イベントスケジュール】

2018年 夏	: ゲストサロンオープン（完全予約制）
秋	: 第1期販売開始予定
2021年 3月末	: 入居開始予定

【位置図】



【東京建物のマンションブランド「Brillia」】

「Brillia」は「洗練」と「安心」をブランドコンセプトとした東京建物のマンションブランドです。

なかでも「Brillia Tower」は「Brillia Towers 目黒」「Brillia THE TOWER TOKYO YAESU AVENUE」「Brillia Tower 代々木公園 CLASSY」など、東京都心部を中心に供給されてきた超高層マンションシリーズであり、福岡県内では初めての供給となります。



「Brillia」のブランドロゴ

【減築・増築の概要】

本プロジェクトは、既存建物の老朽化に伴い、2015年7月に営業を終了した西新エルモールプラリバ跡地において、地域の方々の重要な生活動線として計画地内にある福岡市営地下鉄「西新」駅から地上への通路・階段を維持しつつ、地域の活性化に貢献する商業施設の早期開業を実現するために、既存の商業施設を8階建（約29,400㎡）から4階建（約10,000㎡）の商業施設へ減築・改修したうえ、同敷地内に新たな高層住宅を増築する手法を採用しています。

既存建物

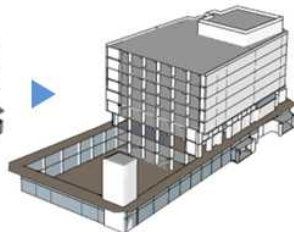
東側の解体

西側の減築

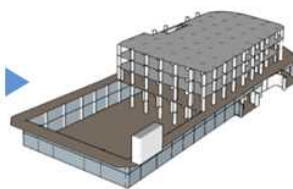
住宅の増築



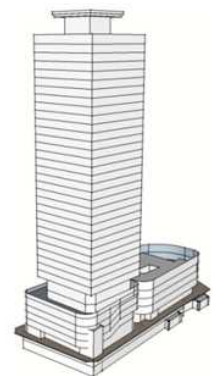
地上8階建



地下を除き  
東側を解体



西側を4階  
まで解体



## 【計画概要（全体）】

名称	: 西新リポーンプロジェクト
所在地	: 福岡県福岡市早良区西新4丁目113番（地番）
交通	: 福岡市営地下鉄「西新」駅徒歩1分（駅直結）
用途	: 店舗・共同住宅・駐車場
敷地面積	: 約4,200㎡
延床面積	: 約50,789㎡
構造/規模	: 鉄筋コンクリート造・鉄骨鉄筋コンクリート造・一部鉄骨造 地上40階地下2階建
最高高さ	: 約137m
店舗	: 地上4階地下2階建 店舗数：未定
総戸数	: 306戸 ※事業協力者住戸20戸含む（予定）
駐車台数	: 221台（予定）
設計・監理	: 株式会社竹中工務店九州一級建築士事務所
施工	: 株式会社竹中工務店九州支店

※記載の内容は、今後の協議等により変更となる可能性があります。

## 【スケジュール（全体）】

### ・経緯

1981年	6月	: 既存建物竣工
2003年	2月	: 当社が株式会社岩田屋より持分取得
2003年	4月	: 西新エルモールプラリバ 開業
2011年		: 既存建物の老朽化を理由に建替えを含む検討を開始
2014年	9月	: 建替え推進決議
2015年	7月	: 西新エルモールプラリバ 営業終了
2015年	8月	: 建替え決議
2016年	10月	: 既存建物解体着手
2018年	1月	: 商業棟改築工事着手
2018年	3月	: 住宅棟着工

### ・今後の予定

2019年	秋	: 商業棟一部開業
2021年	3月	: 商業部分全体開業・住宅棟竣工

以上