

2018年2月7日

報道関係各位

東京建物株式会社

## 都市型ホテル開発事業の展開を加速 銀座、大宮で推進する ホテル開発事業の概要、オペレーターが決定

東京建物株式会社（本社：東京都中央区、代表取締役 社長執行役員：野村 均）は、都市型ホテル開発事業を積極的に進めています。今般、「(仮称)銀座2丁目プロジェクト（東京都中央区銀座二丁目）」、「(仮称)大宮駅西口ホテルプロジェクト（大宮駅西口第四土地区画整理事業4街区5・6・7画地）」の概要、ホテルオペレーターがそれぞれ決定いたしましたのでお知らせいたします。

### 【(仮称)銀座2丁目プロジェクト】

伝統と先進性をあわせ持つ世界的商業都市である「銀座」に位置し、八重洲や京橋、有楽町エリアも徒歩圏であることから、観光、ビジネス両面でのお客様の利用が見込めます。

ホテルオペレーターは、「インソムニア 赤坂」、「雨庵 金沢」、「ロワジュールホテル」、「チサンホテル」等、本格的なシティホテルからロードサイド型ホテルまで、国内47ヶ所、海外1ヶ所、総計7,304室の運営実績を誇る「ソラーレ ホテルズ アンド リゾーツ株式会社」を迎える予定です。

本プロジェクトでは、新ブランド「the square hotel」を立ち上げ、2018年秋の開業を予定しています。



外観イメージ

### 《計画概要》

所在地：東京都中央区銀座二丁目 204 番地 6 他  
 交通：地下鉄有楽町線「銀座一丁目」駅徒歩1分、  
 同浅草線・日比谷線「東銀座」駅徒歩2分  
 JR「有楽町」駅徒歩8分  
 敷地面積：約480㎡  
 構造規模：鉄骨造、地上16階  
 用途：ホテル（182室）  
 延床面積：約5,700㎡  
 設計監理：清水建設株式会社  
 施工：清水建設株式会社  
 工期：2017年5月～2018年8月(予定)  
 開業：2018年秋予定



## 【(仮称) 大宮駅西口ホテルプロジェクト】

北関東・信越・東北エリアへの結節点として、新幹線を含む多くの路線が利用可能な全国有数のターミナル駅である「大宮駅」の徒歩圏内に位置しています。

ホテルオペレーターは、当社が開発を行った「カンデオホテルズ東京六本木」を含め、全国17カ所でホテルを運営しています、「株式会社カンデオ・ホスピタリティ・マネジメント」を迎える予定です。

統一されたモダンでシックなデザイン、最上階のスカイスパ等、洗練された空間・機能・サービスを追及した『oneランク上のスタイリッシュホテル』として、2019年夏頃の開業を予定しています。

### 《計画概要》

所在地：さいたま都市計画事業大宮駅西口第四土地  
区画整理事業街区番号4 画地番号5、6、7

交通：JR各路線、  
埼玉新都市交通伊奈線(ニューシャトル)、  
東武野田線(東武アーバンパークライン)、  
「大宮」駅徒歩6分

敷地面積：約2,250㎡

構造規模：鉄骨造、地上14階

用途：ホテル(321室)

延床面積：約10,100㎡

設計監理：三井住友建設株式会社

株式会社入江三宅設計事務所

施工：三井住友建設株式会社

工期：2018年3月～2019年6月(予定)

開業：2019年夏予定



外観イメージ



## 【都市型ホテルの今後の展開予定について】

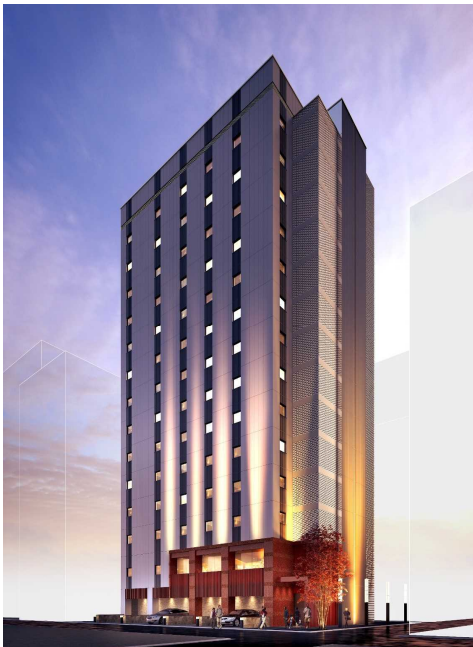
当社は、昨今のホテル需要の高まりや投資家のニーズを受け、当社のデベロッパーとしてのノウハウを活用し、都市型ホテルの開発を積極展開してまいります。立地によりホテルオペレーター・複合用途をベストミックスし、事業性の最大化を企図してまいります。

以上

【当社開発ホテル事例】

①カンデオホテルズ東京六本木(149室/2017年10月開業)

借主：株式会社カンデオ・ホスピタリティ・マネジメント  
所在地：東京都港区六本木六丁目121番地1他  
交通：地下鉄日比谷線・都営大江戸線「六本木」駅  
徒歩約2分  
用途：2~16F「カンデオホテルズ東京六本木」  
1F「Empire Steak House 六本木」  
敷地面積：約1,000㎡  
延床面積：約4,700㎡  
構造規模：鉄骨造、地上16階  
設計監理：東急建設株式会社  
施工：東急建設株式会社



②(仮称)ホテルグレイスリー浅草(125室)

借主：藤田観光株式会社  
所在地：東京都台東区雷門二丁目3番7他  
交通：地下鉄銀座線・浅草線「浅草」駅徒歩4分、  
つくばエクスプレス線「浅草」駅徒歩10分  
敷地面積：約700㎡  
延床面積：約3,700㎡  
構造規模：鉄骨造、地上14階  
設計監理：大末建設株式会社  
施工：大末建設株式会社  
工期：2017年7月~2018年9月(予定)  
開業：2018年秋予定

③(仮称)ザ・ビー 大阪心斎橋(309室)

借主：株式会社イシン・ホテルズ・グループ  
所在地：大阪府中央区北久宝寺町四丁目3番地1他  
交通：地下鉄御堂筋線「本町」駅徒歩7分、  
同「心斎橋」駅徒歩7分  
敷地面積：約840㎡  
構造規模：鉄骨造、地上21階  
用途：3~21階 ホテル、1~2階 店舗  
延床面積：約10,700㎡  
設計監理：株式会社鴻池組  
施工：株式会社鴻池組  
工期：2017年8月~2019年2月(予定)  
開業：2019年春予定

