

# JOYO BANK NEWS LETTER

2024年5月21日

## ＜企画展＞「おおぬきひろゆき大貫博之 陶展」30年これまで これから —常陽史料館—

常陽銀行（頭取 秋野 哲也）は、このたび、常陽史料館（館長 高橋 博明）において、「大貫博之 陶展」30年これまで これからを開催しますので、下記のとおりお知らせいたします。

陶芸家・大貫博之さん（笠間市在住）は、デザイナーの職を経て30年前に陶芸の道に進みました。デザインの分業化された仕事に飽き足らず全行程を一人でやりたい、残るものを作りたいとの思いからの転身でした。

作品の多くは板状にした粘土を貼り合わせる「タタラづくり」の技法で成形しています。スケッチと設計図を描き、型紙を起こし、土を切り出して組み立てます。そしてモチーフと配置を決め、線の象嵌と色を挿し、四季の植物や彩りを器に纏わせるという一連の作業を経て完成します。

今展では、書道の筆の流れにインスパイアされた“モノトーンシリーズ”、東京でのデザイナー生活から12年ぶりに戻って来た故郷茨城の自然に感激して作り始めた“彩時器シリーズ”など折々のコンセプトや技法から30年の作陶を振り返ります。

### 記

- 企画展 : 「大貫博之 陶展」30年これまで これから  
展示協力者 : 大貫博之（陶芸家）  
会 期 : 2024年6月4日（火）～7月20日（土）  
休 館 日 : 毎週日曜日・月曜日  
開館時間 : 10:00～17:00  
会 場 : 常陽史料館 アートスポット（入場無料）

以 上



常陽銀行



めぶきフィナンシャルグループ

常陽銀行

〒310-0021 茨城県水戸市南町2-5-5

Tel. 029-231-2151(代表) www.joyobank.co.jp



# 陶

POTTERY EXHIBITION

# 大貫博之

Hiroyuki Onuki



モノトーンシリーズ  
花器

30年これまでこれから

# 展

入場  
無料

2024

6/4(火)

7/20(土)

AM10:00~PM5:00

休館日

毎週日曜日・月曜日



紅葉葵文器

陶芸家・大貫博之さん(笠間市在住)は、デザイナーの職を経て30年前に陶芸の道に進みました。書道の筆の流れにインスパイアされた「モノトーンシリーズ」、東京でのデザイナー生活から12年ふりに戻って来た故郷茨城の自然に感激して作り始めた「彩時器シリーズ」など折々のコンセプトや技法から30年の作陶を振り返ります。





ONUKI HIROYUKI POTTERY EXHIBITION



枝垂桜文壺

# 大貫博之 陶展

30年これまでこれから

## 大貫博之 略歴

1961年 茨城県水戸市に生まれる  
 1985年 東京造形大学デザイン学科  
 (グラフィック専攻)卒業  
 以降 グラフィックデザインの仕事  
 1993年 茨城県窯業指導所(現・笠間陶芸大学校)修了  
 1994年 栃木県益子町 坂田甚内 師事  
 1995年 茨城県笠間市にて独立 工房設立

池袋西武・横浜そごう他、百貨店ギャラリーにて作品を  
 発表。ニューヨーク、ロンドン、上海などでグループ展開催。  
 水戸市役所議事堂など陶壁制作多数。茨城県陶芸美術館に作品収蔵。



秋明菊文香炉



蓮文器(部分)



白彩器



椿文鉢(部分)



紅葉葵文器(部分)



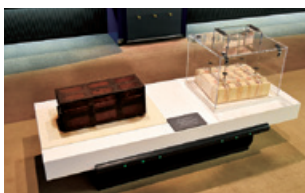
蓮文器



千両文壺(部分)



千両文壺

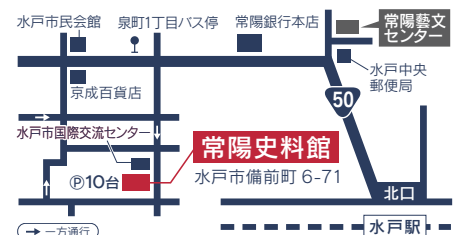


### 貨幣ギャラリー

貨幣や銀行に関する資料を展示しております。

### 史料ライブラリー

郷土の芸術・文化や金融、歴史に関する図書資料をご覧になれます。



← 一方通行

JR水戸駅北口より、大工町方面行きバスで泉町1丁目下車徒歩7分

The Jojo Siryokan **常陽史料館**  
Tel.029-228-1781

