

株主のみなさまへ

第96期 報告書

2020年4月1日～2021年3月31日
[証券コード: 8285]

目次	-----
株主のみなさまへ	1-2
セグメント別の状況	3-4
連結財務諸表／株価関連指標	5-6
トピックス	7-10
取締役および監査役、グループ会社一覧	11
株主優待のご案内	12-14

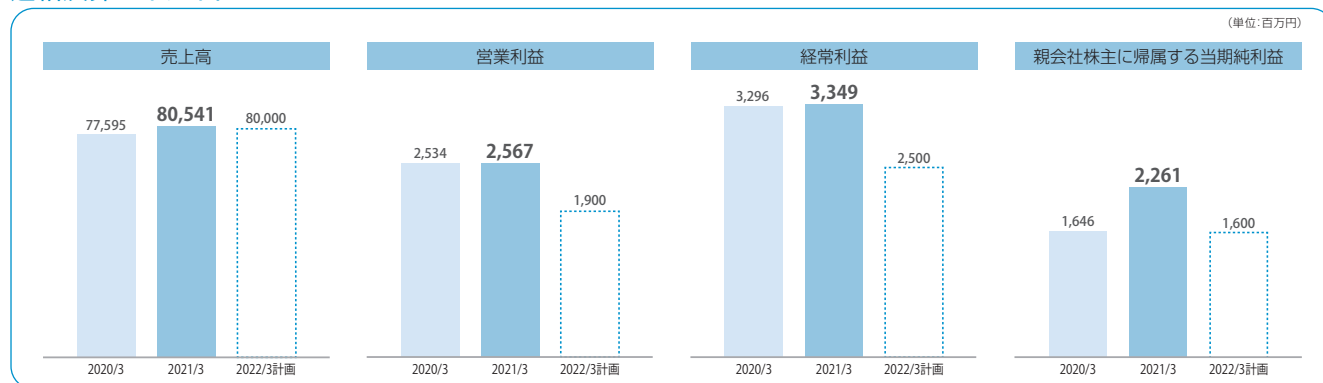
[鈴木大拙館]

株主のみなさまへ

株主のみなさまには、平素より温かいご支援、ご理解を賜り、心よりお礼申し上げます。

第96期の事業の概況についてご報告申し上げます。

連結決算ハイライト



※2022/3計画につきましては、以下の事項を前提としております。

- ・企業会計基準第29号「収益認識に関する会計基準」(新収益認識基準)の適用により、売上高で約20億円の減少が見込まれること。
- ・新型コロナウイルス感染症(COVID-19)(以下新型コロナウイルスと略します)の社会・経済的な影響が当社の想定以上に悪化することがないこと。



当期の業績についてご説明します。

売上高は、前期に比べ増収となりました。セグメント別では、化学品関連事業において国内およびベトナムにおける化成品、医薬品原薬の自社製品、環境ビジネスが好調だったことによる増加、情報システム関連事業においてオリジナルソリューションである「POWER EGG®」の受注が好調であったことに加えて、文教関連案件や基幹システムの大型更新案件を受注できたことによる増加、空調設備工事関連事業において首都圏および北陸地区における大型リニューアール工事が順調に進捗し、ベトナムにおける設計・積算業務の受託も好調だったことによる増加、樹脂・エレクトロニクス関連事業において車載向け樹脂成形品の需要は回復傾向にあるものの、新型コロナウイルスの影響による減少、エネルギー関連事業において原油価格の下落に伴う石油製品の販売価格の下落および新型コロナウイルスの影響に伴う産業活動停

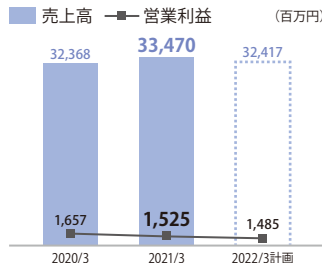
滞による減少、住宅設備機器関連事業において前期は首都圏および北陸地区で複数の大型物件が前倒しで完工し、その反動により減少となりました。

営業利益は、情報システム関連事業および空調設備工事関連事業における営業利益の増加を要因に増加しました。**経常利益**は、営業利益および持分法投資利益の増加を主要因に増加しました。**親会社株主に帰属する当期純利益**は、当期における経常利益の増加に加えて、前期において投資有価証券の評価損ならびに一部事務所の移転に伴う固定資産の減損の計上があったことから大幅に増加しました。

なお、営業利益および経常利益については連結決算の開示開始以来最高となり、また親会社株主に帰属する当期純利益については上場以来最高となりました。

セグメント別の状況

化学品

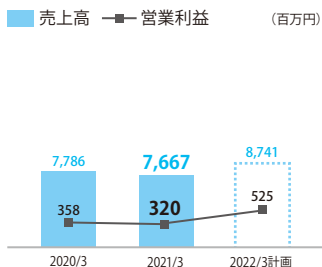


売上高構成比 40.3%

国内における化成品販売については、一部の電子部品関連顧客の稼働が好調であったことから、売上高は増加しました。医薬品原薬については、自社製品が堅調であったことから、売上高は増加しました。機能性素材の受託製造については、健康食品分野における店舗販売の需要減少等の影響を受けて、売上高は減少しました。環境ビジネスについては、メタル回収における副資材の販売量増加および新規プロジェクトが寄与したことから、売上高は増加しました。ベトナムにおける化成品販売については、南部における既存顧客の稼働減があったものの、北部における既存顧客との取引量増加により、売上高は増加しました。以上により、全体の売上高は増加しました。

一方で、子会社アクティブファーマ(株)富山八尾工場の開発センターおよび少量合成棟が昨年5月に完成したことに伴う費用の増加を主要因に、営業利益は減少しました。

樹脂・エレクトロニクス

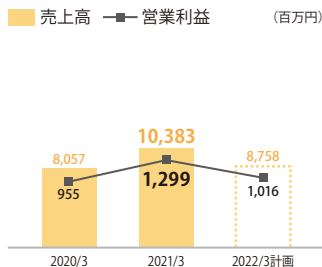


売上高構成比 9.2%

売上高は、新型コロナウイルスの影響により、第1四半期連結累計期間において減少したものの、その後、車載向け樹脂成形品に対する需要は回復傾向にあったため、減少幅は縮小しました。

営業利益は、生産性向上や経費削減等の施策を実行したものの、減少しました。

情報システム



売上高構成比 12.5%

受注高は、オリジナルソリューションである「POWER EGG®」の受注が好調であったことに加えて、文教関連案件や基幹システムの大型更新案件を受注できたことから、増加しました。

また、売上高および営業利益は受注高と同様の理由により増加しました。なお、2021年3月末時点での「POWER EGG®」の導入実績は前期比54社増の1,426社となりました。



化学品



樹脂・エレクトロニクス



情報システム

三谷産業
6つの事



エネルギー



住宅設備機器

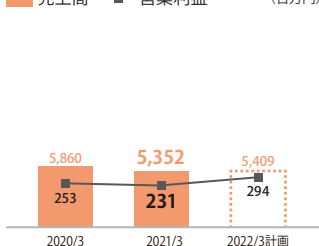


空調設備工事



エネルギー

■ 売上高 ■ 営業利益 (百万円)



売上高構成比 6.4%

石油製品については、販売価格は期中の原油価格が前期に比べ大幅に下落したことから低水準で推移し、販売数量も新型コロナウイルスの感染拡大に伴う産業活動停滞により減少しました。

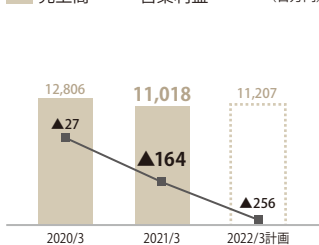
民生用LPガスについても、販売価格は前期に比べ軟調に推移しました。販売数量は新規顧客の獲得が伸長できたことに加えて、巣ごもり需要により主力の戸建住宅・集合住宅向けの需要が増加したことから前期を上回りました。

以上により、全体の売上高は減少し、営業利益は民生用LPガスにおいて売上総利益が増加したものの、新規顧客獲得にかかる先行投資および業務効率化を目的とした費用が増加したことから、減少しました。



住宅設備機器

■ 売上高 ■ 営業利益 (百万円)



売上高構成比 13.3%

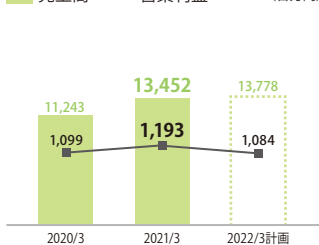
受注高は、北陸地区において大型の機器販売案件を受注できたものの、首都圏において病院や老健施設、ホテル等の非住宅物件の受注が減少したことから、減少しました。

売上高は、北陸地区において大型の新築物件が完工したものの、首都圏において前期に比べて完工した物件が減少したことから減少し、また、首都圏において新製品の開発にかかる費用およびショールームのリニューアル費用等が増加したことから、営業損失となりました。



空調設備工事

■ 売上高 ■ 営業利益 (百万円)



売上高構成比 16.2%

受注高は、首都圏において駅前再開発の大型新築工事を受注できたことに加えて、北陸地区においても複数の大型リニューアル工事を受注できたことから、増加しました。

売上高および営業利益は、首都圏および北陸地区において大型リニューアル工事が順調に進捗したことに加えて、ベトナムにおける設計・積算業務の受託も好調だったことから、増加しました。

連結財務諸表・株価関連指標

連結貸借対照表(要旨)

(単位:百万円未満切捨表示)

科目	前期 2020年3月31日	当期 2021年3月31日	増減金額
<資産の部>			
流動資産	35,868	39,837	3,969
現金及び預金	5,969	6,679	710
受取手形及び売掛金	18,649	21,177	2,528
完成工事未収入金	4,761	4,588	△173
たな卸資産	5,187	5,957	770
その他	1,302	1,435	133
貸倒引当金	△2	△1	0
固定資産	32,848	41,846	8,998
有形固定資産	14,825	16,367	1,542
建物及び構築物	7,717	9,427	1,709
土地	3,701	3,762	60
その他	3,406	3,177	△228
無形固定資産	889	875	△13
投資その他の資産	17,133	24,603	7,469
投資有価証券	14,911	22,341	7,430
その他	2,222	2,262	39
貸倒引当金	△0	0	0
資産合計	68,716	81,683	12,967

(単位:百万円未満切捨表示)

科目	前期 2020年3月31日	当期 2021年3月31日	増減金額
<負債の部>			
流動負債	30,605	30,776	171
支払手形及び買掛金	11,422	12,568	1,146
工事未払金	1,378	1,332	△46
短期借入金	13,423	11,361	△2,062
その他	4,380	5,513	1,270
固定負債	3,370	9,771	6,400
長期借入金	152	4,422	4,270
その他	3,217	5,348	2,130
負債合計	33,975	40,547	6,572
<純資産の部>			
株主資本	30,129	31,836	1,707
資本金	4,808	4,808	-
資本剰余金	3,768	3,768	-
利益剰余金	21,595	23,302	1,707
自己株式	△42	△42	△0
その他の包括利益累計額	2,688	7,102	4,414
非支配株主持分	1,922	2,196	274
純資産合計	34,740	41,135	6,395
負債純資産合計	68,716	81,683	12,967

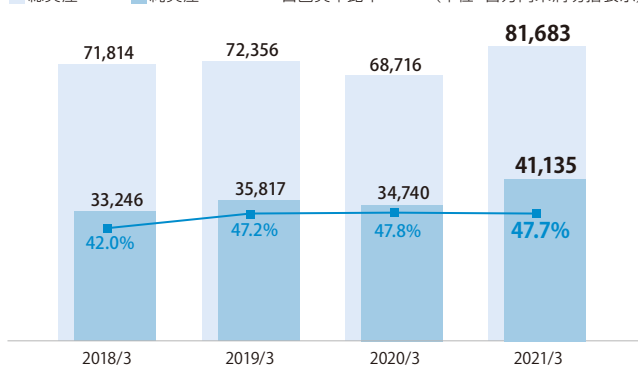
連結キャッシュ・フロー計算書(要旨)

(単位:百万円未満切捨表示)

区分	前期 自2019年4月1日 至2020年3月31日	当期 自2020年4月1日 至2021年3月31日	増減金額
営業活動によるキャッシュ・フロー	1,789	3,611	1,821
投資活動によるキャッシュ・フロー	△674	△4,632	△3,958
財務活動によるキャッシュ・フロー	△1,385	1,302	2,688
現金及び現金同等物に係る換算差額	△45	48	93
現金及び現金同等物の増減額	△315	329	644
現金及び現金同等物の期首残高	5,604	5,311	△293
現金及び現金同等物の期末残高	5,311	5,640	329

総資産・純資産・自己資本比率の推移

■総資産 ■純資産 ■自己資本比率 (単位:百万円未満切捨表示)



■ 連結損益計算書(要旨)

(単位:百万円未満切捨表示)

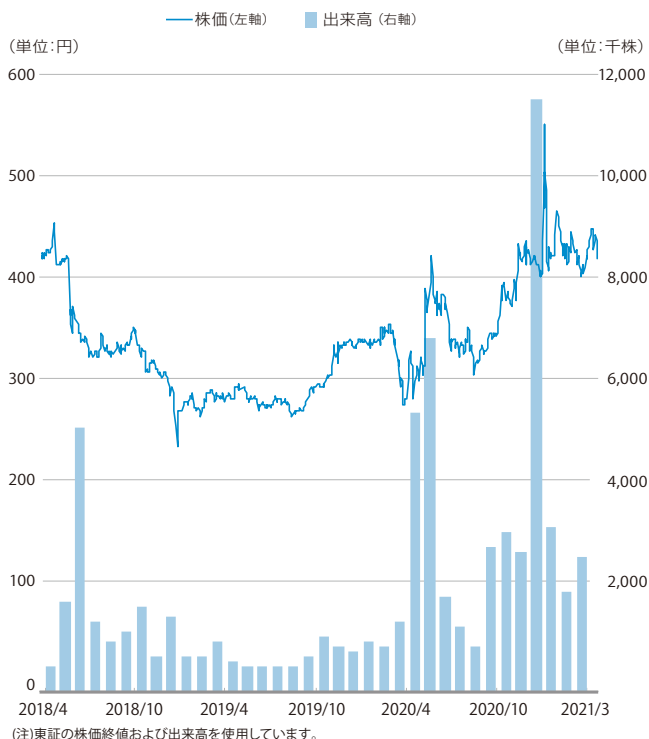
科 目	前 期	当 期	増減金額
	自 2019年4月 1日 至 2020年3月 31日	自 2020年4月 1日 至 2021年3月 31日	
売上高	77,595	80,541	2,945
売上原価	62,804	65,339	2,534
売上総利益	14,790	15,201	410
販売費及び一般管理費	12,256	12,634	377
営業利益	2,534	2,567	33
営業外収益	1,031	1,022	△ 9
営業外費用	268	240	△ 28
経常利益	3,296	3,349	52
特別利益	14	84	70
特別損失	368	70	△ 298
税金等調整前当期純利益	2,942	3,364	421
法人税等	1,048	828	△ 219
当期純利益	1,894	2,536	641
非支配株主に帰属する当期純利益	248	274	26
親会社株主に帰属する当期純利益	1,646	2,261	615

■ 1株当たり当期純利益・1株当たり純資産・1株当たり配当金の推移

(単位:円)

	2018/3	2019/3	2020/3	2021/3	2022/3予
1株当たり当期純利益	37.28	33.18	26.74	36.73	25.99
1株当たり純資産	529.26	554.48	533.00	632.43	649.42
1株当たり中間配当金	4	4	4.5	4.5	4.5
1株当たり期末配当金	4	4.5	4.5	4.5	4.5
1株当たり年間配当金	8	8.5	9	9	9

■ 株価／出来高の推移



■ 株価収益率(PER)・株価純資産倍率(PBR)・配当利回りの推移

	2018/3	2019/3	2020/3	2021/3	2022/3予
株価収益率(PER)	11.86倍	8.53倍	11.89倍	11.68倍	16.51倍
株価純資産倍率(PBR)	0.84倍	0.51倍	0.60倍	0.68倍	0.66倍
配当利回り	1.8%	3.0%	2.8%	2.1%	2.1%

(注)1. 株価収益率(PER)＝「株価」÷「1株当たり当期純利益」
 2. 株価純資産倍率(PBR)＝「株価」÷「1株当たり純資産」
 3. 2022/3期の予想値については、2021/3末日の東証株価終値429円を使用しています。

▶ 「MITANI Business Contest 2020」を開催

昨年12月、北陸地域の課題解決や社会に寄与するビジネスプランを募るビジネスコンテスト「MITANI Business Contest 2020」を開催しました。第3回となった今回は、先進テクノロジーや独創的なデザインを活用したビジネスのほか、コロナ禍における新しい生活様式に貢献するソリューションという視点からもビジネスプランを募り、第1回(54件)、第2回(73件)を上回る91件の応募をいただきました。

最優秀賞およびWeb投票による優秀賞(オーディエンス賞)にはスフェラーパワー(株)の「世界初の球状太陽電池で新たなビジネス創出とSDGsに貢献」が選ばれました。デジタル分野のビジネスプランが多く寄せられていた中、エレクトロニクス分野の本プランは独創性が高く、またサステナブルな社会の実現に向けて大きな可能性を感じさせるプレゼンテーションが高く評価されました。



左/表彰式の様子 右/最優秀賞を受賞したスフェラーパワー(株)のプレゼンテーション

最優秀賞・優秀賞

最優秀賞 優秀賞(オーディエンス賞)

スフェラーパワー株式会社(京都府) 井本聡一郎氏

「世界初の球状太陽電池で平板太陽電池ではできないデザインと用途で新たなビジネス創出とSDGsに貢献」

優秀賞

株式会社ドローンショー(石川県) 山本雄貴氏

「日本初!完全自動操縦&複数ドローン群制御で光り輝くドローンが夜空で舞い踊る『ドローンショー』」

▶ クラウドサービス同士をつなぐ「Chalaza®」連携アダプタ数が100件を突破

FaaS^{*}インテグレーター「Chalaza®(カラザ)」は、例えば販売管理や会計、営業支援といった企業向けクラウドサービス同士を、簡単かつ安価に連携させることができるプラットフォームです。

昨年6月に提供を開始して以降、当社は、パートナー企業や接続先ベンダーが提供するクラウドサービスと「Chalaza®」の連携を積極的に進めた結果、9か月で連携アダプタ数が100件を突破しました。

今後も、「Chalaza®」と連携できるクラウドサービスの数をより一層増やし利便性を高め、お客さまのDX推進に貢献してまいります。

*「FaaS」は「Function as a Service」の略称で、サーバーレスでアプリケーション開発を可能にするクラウドサービスです。

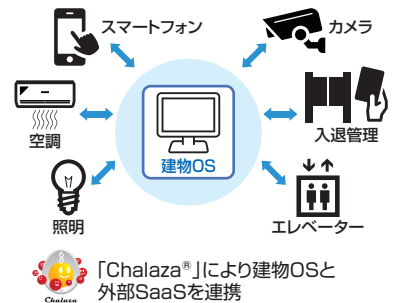


Chalaza

「Chalaza®」ロゴマーク

▶ 清水建設(株)とスマートビル実現に向けた共同開発を開始

オフィスビルや病院などさまざまな建物の安定的・継続的な運用に、さらなる効率性と付加価値の高いサービス提供を可能にするため、当社は清水建設(株)と共同でスマートビルディングソリューションの開発への取り組みを開始しました。同社の開発する建物内の設備を効率的に連携させる建物オペレーティングシステム「DX-Core」と、当社の開発するさまざまなクラウドサービスを簡単に連携させることのできるFaaSインテグレーター「Chalaza®」を組み合わせ、スマートビルの実現を促進します。



▶ オフィスファニチャー「Tesera®」を全面採用し 東京本社4階フロアをリニューアル

本年2月、東京本社4階フロアを全面リニューアルしました。自由度高く連結できる機能性と美しい意匠を備えたオリジナルオフィスファニチャー「Tesera®」を採用しています。

偶発的なコミュニケーションやちょっとした打合せをすぐに行えるような工夫を施し、新たに1フロアに集約した建設系分野の空調首都圏事業部と(株)インフィルの間でシナジー創出を促進します。さらに、洗練されたオフィス空間により、社員の創造性の刺激やモチベーションの向上を目指しています。

また、東京本社から徒歩3分ほどの場所に「Tesera®」のショールームを開設しました。デスクやシェルフ、ローボード、キッチン等の幅広い商品を展示し、専門のスタッフがお客さまのご希望に合わせた提案を行います。

「Tesera®」Webサイト：<https://tesera.jp/>

次のURLまたは二次元バーコードにPC・スマートフォン等からアクセスすることで、3D・VRによるバーチャル見学をご体験いただけます。
<https://my.matterport.com/show/?m=SyeVwWR5vrr>



東京本社4階フロア

▶ 「Aureoleフェア2020」をオンライン開催

本年1月、「Aureoleフェア2020」をオンライン形式で開催しました。第9回となる今回は「新しい時代に向けて」をテーマに、当社がベトナムで事業を開始してから四半世紀超の間に培ってきた知見を基に、Aureoleグループ7社の各社長が対談リレー形式で事業をご紹介します。

また、ベトナムを代表するオーケストラであるベトナム国立交響楽団の演奏をお届けしました。フェアのアーカイブ動画は特設サイトより、どなたでも視聴することができます。



Aureoleグループ各社による
事業紹介(オンライン配信画面)

Aureoleフェア特設サイト

<https://www.mitani.co.jp/aureole-fair/>



▶ ベトナム国内の新型コロナウイルス対策の 支援として、自社製マスクフック10万個を寄贈

当社およびAureoleグループは、ベトナム国内での新型コロナウイルス対策の支援として、「ベトナム祖国戦線委員会」ダナン支部を通じてダナンの医療機関等へ自社製のマスクフック10万個を寄贈しました。

このマスクフックは当社のベトナム出身社員が企画・立案し、ABCD社とADMS社の樹脂成形技術を活かして製造されました。使用した材料は環境負荷の低減を目指し、リサイクル可能な生分解性プラスチックを用いています。



寄贈時の様子



マスク着用時のゴムによる耳の痛みを緩和するためのオリジナルマスクフック

▶ 2020年9月末時点の株主さまにアンケートを実施しました

昨年12月に株主さまアンケートを実施しました。非常に多くの株主さまからご回答および温かいメッセージをいただきました。皆さまにはご協力いただき、誠にありがとうございました。

アンケート結果からは三谷産業グループについて知りたいこととして、「株主還元」、「経営方針・戦略」に次いで「新規事業」について多くの方がご興味をお持ちであるということが分かりました。また、当社の今後のIR活動においては、「メディアへの露出」、「情報開示の充実」、「Webサイトの充実」の項目でご期待をお寄せくださっていることが分かりました。

その他のコメントとして、「北陸に根差す企業として地域社会への貢献を重ねて欲しい」、「ベトナムとともにさらなる飛躍を期待しています」というメッセージを頂戴しました。

皆さまからの貴重なご意見を真摯に受けとめ、今後の経営をよりよいものにできるよう努めてまいります。

アンケート概要	
調査対象：全株主さま	15,002名 (2020年9月末時点)
回答数：3,796件	(回答率25.3%)



アンケートにご回答いただいた株主さまに抽選に基づいてお送りしたペアブランセット

▶ 細胞医薬を開発するバイオベンチャー(株)JUNTEN BIOに出資

順天堂大学発の創薬ベンチャー、(株)JUNTEN BIOに出資を行いました。

同社の開発する細胞医薬「誘導型抑制性T細胞 JB-101」は、臓器移植患者さまが使用する免疫抑制剤を中断または減量することが期待されることから、臓器移植後の費用を大幅に下げられる可能性があります。

「JB-101」は2020年の厚生労働省「先駆け審査指定制度」の対象品目に唯一指定されており、現在、2026年中の承認・実用化に向けて研究開発が進められています。

同社は、臓器移植患者さまのクオリティ・オブ・ライフを向上させる画期的な技術を持つ企業です。今後、当社グループの複合力を活かし、同社とのシナジー創出を図ってまいります。



(株)JUNTEN BIO ロゴマーク

▶ ベンチャー企業との協業や共創の価値を伝える新たなビジネスマガジン『Carbon』を創刊

本年3月、当社グループの新たな会報誌として、一般企業とベンチャー企業やスタートアップとの「架け橋」となることを目的とする新たなビジネスマガジン『Carbon』を創刊しました。

本誌は、イノベーティブな技術やアイデアを持つベンチャー企業を中心に紹介しているほか、当社社外取締役であり投資家でもある島田亨氏のコラムも掲載するなど、ビジネスをアップグレードするためのヒントをお届けしています。



『Carbon』創刊号表紙

次の URL または二次元バーコードに PC:スマートフォン等からアクセスすることで、『Carbon』をご覧いただけます
<https://www.mitani.co.jp/carbon/>



▶ 子どもたちがテクノロジーに触れられる場 「みんなの三谷産業(仮称)」の開設を決定

昨年12月、特定非営利活動法人みんなのコードと共同で、子どもたちが気軽にテクノロジーに触れ、創造性を発揮できる場「みんなの三谷産業(仮称)」を開設することを決定しました。

石川県金沢市に、本年夏にオープン予定で、利用料は無料とします。映像、音楽、メディア、プログラミングなど各分野の多彩なメンターを揃え、地域の大学生、大学院生なども指導員として招く予定です。地域の将来を担う子どもたちの成長支援を行い、地域社会に貢献してまいります。

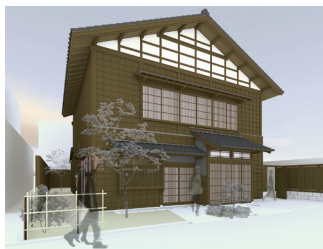


みんなのコードと覚書を締結

▶ アーティスト・イン・レジデンス プログラム 「Artist in 金澤町家」の実施を決定

当社は公立大学法人金沢美術工芸大学とともに、海外からのアーティストがその土地の文化や環境の中でインスピレーションを受けつつ創作活動を行うアーティスト・イン・レジデンス プログラム「Artist in 金澤町家」を、石川県金沢市にて実施します。

本年10～12月に一人目のアーティストを招聘する予定で、金沢の文化的景観を形成する「金澤町家」を改修し、アーティストの活動拠点として利活用します。アーティストは作品づくりを行うとともに、最新テクノロジーを活用して国内外に情報発信します。産学連携による新たな国際交流事業として、地域文化のさらなる発展につながるよう努めてまいります。



「金澤町家」の改修後のイメージパース

▶ 定年退職を事実上廃止し、グループ全社内で マッチングを図る無期限の継続雇用制度を開始

当社グループは本年4月より、無期限の継続雇用制度を新たに施行しました。国内グループ会社の60歳以上の全社員を対象に、60歳から65歳となる年度までを「マスター正社員」、66歳となる年度からは「マスター嘱託社員」とし、グループ全社の中でマッチングを図り、最適な働き場所を提供します。また、本制度導入と併せて、原則60歳とする「役職定年制」も導入しました。待遇面では、65歳までは昇給を設け、退職するまで成果に見合った賞与も支給します。退職金は60歳に達した年度末での支給に加えて、継続雇用終了後にも支給します。

この制度は、人生の節目のタイミングで、自身の働き方を見つめ直す機会を提供するものです。当社は、終身一人ひとりに丁度よい働き方を実現する「新時代の終身雇用」を目指し、社員が長くいきいきと働くことができる職場づくりに努めてまいります。



経験豊かなベテラン社員は貴重な人材

その他、以下のトピックスがありました。

- ・東京都新宿区のリビングデザインセンターOZONE6階に「INTENZA ショールーム」をリニューアルオープン(10月)
- ・「第4期MURCアクセラレータ『LEAP OVER』」に協賛(10月)
- ・第12回 三谷空調セミナー2020をオンライン開催(11月)
- ・ベトナムのフエ大学フエ科学大学と包括的協力に関する覚書を締結(1月)
- ・北陸地域密着型の住まいの相談店「ラクだSHOP」をリニューアルオープン(2月)

取締役および監査役

取締役

取締役会長	みたに みつる 三谷 充	危機管理担当
取締役副会長	あいぼ たつや 饗庭 達也	アライアンス事業担当 社会貢献事業創設担当
代表取締役社長	みたに ただてる 三谷 忠照	組織戦略担当
専務取締役	あど まさゆき 阿戸 雅之	業務執行担当(営業統括) 人事担当 株式会社HIDEO代表取締役会長
専務取締役	にしの せいじ 西野 誠治	関連事業担当 財務担当 コンプライアンス担当 ミタニインベストメント株式会社代表取締役社長
常務取締役	もり こういち 森 浩一	事業戦略担当 情報活用担当 関係会社担当 海外事業担当 Inter-Technology Infrastructure Research Co., Ltd.代表取締役社長
取締役	かじたに ただひろ 梶谷 忠博	社内情報システム担当 情報セキュリティ担当 個人情報保護管理担当 秘書室長 株式会社アクティ代表取締役社長 Pear Investment Pte Ltd代表取締役社長
取締役	たけうち のぼる 竹内 昇	組織構造担当 安心・安全担当
取締役	わたなべ しんじ 渡邊 伸寿	品質担当 生産・製造技術担当
取締役	うちだ だいごう 内田 大剛	広報担当 経営企画本部長
社外取締役	はなだ みつよ 花田 光世	
社外取締役	ながさわ ひろこ 長澤 裕子	
社外取締役	きよき やすし 清木 康	
社外取締役	ますだ ゆきひろ 増田 幸宏	
社外取締役	しまだ とおる 島田 亨	

監査役

常勤監査役	たかた みちまさ 高多 倫正	
社外監査役	おじま としお 尾島 俊雄	
社外監査役	てらの みのる 寺野 稔	
社外監査役	いとう さとこ 伊藤 聡子	

グループ会社一覧

国内

	資本金 (百万円)
アクティブファーマ株式会社	300
相模化成工業株式会社	200
三谷産業イー・シー株式会社	360
株式会社ミライ化成	20
株式会社アクティ	48
ディサークル株式会社	85
コンフィデンシャルサービス株式会社	60
株式会社インフィル	410
三谷産業コンストラクションズ株式会社	340
ミタニインベストメント株式会社	121
アドニス株式会社	40
株式会社HIDEO	260

海外

	資本金 (千USドル)
Aureole Expert Integrators Inc.	814
Aureole Mitani Chemical & Environment Inc.	11,800
Aureole Logistics of Chemical Inc.	2,600
Aureole Fine Chemical Products Inc.	7,400
Aureole Construction Software Development Inc.	850
Aureole Business Components & Devices Inc.	8,472
Aureole unit-Devices Manufacturing Service Inc.	2,000
Aureole Information Technology Inc.	3,650
Inter-Technology Infrastructure Research Co., Ltd.	500
Pear Investment Pte Ltd	(千シンガポールドル) 2,430

株主優待のご案内

2021年3月31日時点の株主名簿に記載されている、100株以上ご所有の株主様が対象となります。

株主様の持株数に応じて優待品をご用意しております。

また優待品の発送は**2021年9月**を予定しておりますので、予めご了承ください。

100株～999株の株主様

当社選定の優待品

(1,500円相当)



金沢和傘ボール
[11cm×1]

「千鳥がけ」の伝統美を持つ
金沢和傘をデザインした
うつわです。

100株～999株の株主様は、
優待品のお申込みなどのお手
続きは不要となります。
2021年9月(予定)に発送させ
ていただきますので、商品の到
着をお待ちください。

1,000株以上の株主様

持株数に応じてポイント数が付与され、そのポイントに
応じて優待品をお選びいただけます。
優待品の選び方は以下2つのパターンがあります。

パターン I : ご優待券を選ぶ

パターン II : 当社選定の優待品から選ぶ

別添の「株主優待品お申込書(専用ハガキ)」
でお申込みください。
2021年
7/31(土)までに
ご投函ください。



持株数	ポイント数	パターン I	パターン II
5,000株以上の株主様	3ポイント	9,000円 の株主様ご優待券	Aコース × 1点 または Bコース × 1点 + Cコース × 1点 または Cコース × 3点
3,000株～4,999株の株主様	2ポイント	6,000円 の株主様ご優待券	Bコース × 1点 または Cコース × 2点
1,000株～2,999株の株主様	1ポイント	3,000円 の株主様ご優待券	Cコース × 1点

5,000株以上
の株主様

3
ポイント



9,000円
の株主様ご優待券

Aコース × 1点
または
Bコース × 1点 + Cコース × 1点
または
Cコース × 3点

3,000株
～4,999株
の株主様

2
ポイント



6,000円
の株主様ご優待券

Bコース × 1点
または
Cコース × 2点

1,000株
～2,999株
の株主様

1
ポイント



3,000円
の株主様ご優待券

Cコース × 1点

優待メニューの詳細は次ページ見開きをご覧ください。

株主優待のご案内 (1,000株以上の株主様優待メニュー)

前ページの表に基づき、持株数に応じて優待品をお選びいただけます。
パターンⅠまたはパターンⅡよりお選びください。

パターンⅠ ご優待券を選ぶ

インターネットからニッコー公式オンラインショップにアクセス
してご使用いただける株主様ご優待券となります。



※なお、一般の百貨店等ではご利用いただけません。

ニッコー公式オンラインショップ
<https://www.nikko-tabletop.jp/>



<本券ご利用上の注意>

1. 本券を盗難、紛失または滅失された場合の再発行はいたしません。
2. 本券は、ニッコー(株)でお配りしている株主優待券との併用が可能です。
3. 本券は、表記されています金額単位のご使用とし、その際に発生したおつりを返金いたしません。
4. 優待券コードの発行は一度のみとなりますので、券面金額を下回るご使用をされた場合でも、後日に再度ご使用することはできません。
5. 本券は現金とのお引換はいたしません。また、商品返品等の払戻の際、現金とのお引換はいたしません。
6. 本券ご使用時の金額不足分は代引き、クレジットカード、コンビニの支払い及びポイント支払い(ニッコー公式オンラインショップ会員様のみ)のいずれかでのお支払いをお願いいたします。
7. 本券ご使用時にニッコー公式オンラインショップで会員登録が必要となります。会員登録後は、購入された合計金額に対してポイントを付与いたします。(お買い上げ金額(税別)の5%)
8. 本券は有効期限(2022年3月末)を経過すると無効になります。
9. 本券ご使用時は、送料はいただきません。(国内発送のみ、海外発送不可)
10. 商品の発送先はニッコー公式オンラインショップにて直接入力いただくこととなりますので予めご了承ください。

1. 各商品の数量には限りがありますので、先着順で割当てさせ
2. ご希望に添えない場合は、誠に勝手ながら当社で商品を選び
3. お申込みメ切後の到着、またはご返信のない株主様には、誠
4. 所有ポイント数以上の商品をお選びになった場合は、誠に勝手



1



2



3



4



5

Aコース (3ポイント)

1 墨SUMI 26cmフラットプレート 2枚セット

きめ細かいマットな質感をシャープでモダンな形状に。
幅広い料理にご利用いただけます。
[プレート26cm×2]

2 ORIENTAL 19cm麺丼 2個セット

ポーンチャイナの純白の器、麺類や丼物の器として
ご利用いただけます。
[麺丼19cm1130cc×2]

3 Misty Dot カップ&ソーサー ペアセット

ミストのようなドットの重なりから生まれるモアレ様
のカップ&ソーサーのセットです。※電子レンジ不可
[カップ230cc・ソーサー16.6cm×Blue+Gold各1]

4 Twinkle Mosaic 27.5cmプレート 2枚セット

大理石調をベースに、金をアクセントにしたモザイク柄
をモダンに表現しました。※電子レンジ不可
[プレート27.5cm×2]

5 HARMONIC MOTION ティーポットSストレーナー付(500cc)

ティータイムに最適なサイズのポットで
楽しいひと時をいかがでしょうか。
[ティーポット500cc×1]

ていただきます。

発送させていただきますことを予めご了承ください。

に勝手ながら当社で商品を選び発送させていただきます。

ながら当社で商品を選び発送させていただきます。

お申込書(専用ハガキ)にご記入いただきました個人情報は、株主優待品の発送業務以外の目的には使用いたしません。

お問い合わせ

ご優待内容・お手続き等に関して
三谷産業(株)CSR本部総務部
TEL: 076-233-2151

個人情報の取り扱いに関して
CSR本部法務部 苦情相談担当
e-mail: mitani.privacy@mitani.co.jp

パターンⅡ 当社選定の優待品から選ぶ



6



7



8



9



10

Bコース (2ポイント)

6 BLUE RING 30cmプレート

ご家族で過ごす「おうち時間」で、食卓の中心の盛り皿としていかがでしょうか。
[プレート30cm×1]

7 EXQUISITE 23cmプレート 2枚セット

国内外のホテル・レストランでご採用いただいているプレートです。ご家庭でもいかがでしょうか。
[プレート23cm×2]

8 ACCOTOTO はじめてセット

お子さまにとって使いやすい形にこだわり、すべてニッコーの国内工場で作られています。
[両手マグ・ライスボール10cm・深皿13cm×各1]

9 FEAST スパイスボックス・スプーン ペアセット

薬味入れとして食卓でお使いになってはいかがでしょうか。
[スパイスボックス5cm・スプーン×各2]

10 CLOUD カップ&ソーサー 2色セット

やわらかい色あいと、丸みのある形状が特徴のカップとソーサーのセットです。
[カップ260cc・ソーサー14.3cm×ピンク・グレー各1]



11



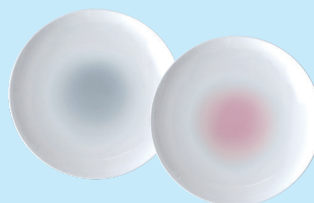
12



13



14



15

Cコース (1ポイント)

11 LOTUS ペアボールセット

和・洋・中、どのジャンルのお料理にもお使いいただけるデザインとサイズのボールです。
[ボール13.3cm600cc×2]

12 FLOWER DANCE マグ(360cc)

花々がダンスをしているかのような、可憐で美しいマグが、お部屋を華やかに包み込みます。
[マグ360cc×1]

13 ORIENTAL 14cmスプーン 2本セット

スープやチャーハンなど幅広いお料理でお使いになれるスプーンです。
[スプーン14cm×2]

14 KANAZAWA COLLECTION 角形湯呑(270cc) 2個セット

和をイメージした角形の湯呑となります。ご家庭でのお茶の時間にいかがでしょうか。
[湯呑270cc×2]

15 CLOUD 15cmプレート 2色セット

やわらかい色あいのデザインのプレートです。日常のご家庭でお使いいただけます。
[プレート15cm×ピンク・グレー各1]

株主メモ

事業年度	4月1日～翌年3月31日
1単元の株式数	100株
上場証券取引所	東京証券取引所・名古屋証券取引所
配当金受領株主 確定日	期末配当金 3月31日 中間配当金 9月30日
株主優待の割当基準日	3月31日
定時株主総会	6月中に開催します
株主名簿管理人 特別口座の口座管理機関	三菱UFJ信託銀行株式会社

連絡先	三菱UFJ信託銀行株式会社 証券代行部 〒183-0044 東京都府中市日鋼町1-1  0120-232-711 (通話料無料) (受付時間: 土・日・祝日を除く平日9:00~17:00)
-----	---

公告掲載方法	電子公告にて行います https://www.mitani.co.jp ただし、事故その他やむを得ない事由によって電子公告による公告をすることができない場合は、日本経済新聞に公告いたします。
--------	--



ホームページに掲載しています。

当社グループの事業活動やCSR活動への取り組み等は、ホームページに掲載しています。

<https://www.mitani.co.jp>

お問い合わせ先

三谷産業株式会社 経営企画本部 PR企画室
東京本社:〒101-8429 東京都千代田区神田神保町2-36-1 TEL 03(3514)6003(直通)
金沢本社:〒920-8685 石川県金沢市玉川町1-5 TEL 076(233)2151(代表)

免責事項

本誌に掲載されている業績予想については、作成時点において入手可能な情報に基づき当社が判断した見通しであり、実際の業績は今後様々な要因によって予想数値と異なる可能性があります。

■ 株式のお手続きについて

当社の株式の各種お手続きについては、

1. 原則、口座を開設されている口座管理機関(証券会社等)にお問い合わせください。株主名簿管理人ではお取り扱いできませんのでご注意ください。
2. 特別口座に記録された当社の株式に関する各種お手続きについては、三菱UFJ信託銀行が口座管理機関となっておりますので、左記特別口座の口座管理機関にお問い合わせください。なお、三菱UFJ信託銀行本店・全国各支店においてもお取り扱い致します。
3. 未受領の配当金については、三菱UFJ信託銀行本店・全国各支店でお支払いします。

■ 単元未満株式をご所有の株主さまへ

単元未満株式(1~99株)については市場で売買することができませんが、口座管理機関を通じ、当社に対して買取請求(売却)または買増請求(購入)をすることができます。お手続きの方法等については、口座管理機関にお問い合わせください。

■ 特別口座をご利用の株主さまへ

特別口座に記録されている単元株式については、特別口座のままでは売却できません。株式の売却等を円滑に実施するため、証券会社等への口座開設および特別口座からの振替手続きをお勧めします。お手続きの方法等については、左記特別口座の口座管理機関にお問い合わせください。



この冊子の印刷には、環境に配慮したFSC®認証紙と植物性インキを使用しています。

