

< 報道関係各位 >

株式会社 **アデランス**

JR 膳所駅/京阪電鉄京阪膳所駅すぐ
トータルヘア&ビューティサロン『アデランス大津』
5月8日(水) 移転リニューアルオープン
～TV 設置の9つのブースで、ご自宅にいるようなくつろぎ空間をご提供～

毛髪・美容・健康のウェルネス産業の株式会社アデランス（本社：東京都新宿区、代表取締役社長 津村 佳宏）は、髪に関するお客様のお悩みやご要望をトータルでお手伝いするサロン「アデランス大津」を5月8日（水）に移転リニューアルオープンいたします。今回オープンするアデランス大津では、エントランスの隣にシャンプーやトリートメント等ヘアケア商品を手に取っていただける「ディスプレイスペース」を設置いたしました。

以前の「アデランス大津」は JR 膳所駅から徒歩 15 分ほどの立地でしたが、JR 琵琶湖線「膳所駅」、京阪電鉄石山坂本線「京阪膳所駅」から徒歩 1 分という利便性が高い駅前に移転リニューアルオープンいたします。全室個室のリラックス出来る空間にて、髪のトラブルのご相談から最新技術のご提供まで、心からのおもてなしとともにお手伝いいたします。また、周囲を気にせず、ご自身のお部屋にいるような感覚でご来店いただけるよう、TV を設置したブースは男性用 5 つ、女性用を 4 つご用意し、プライバシーにも配慮しています。

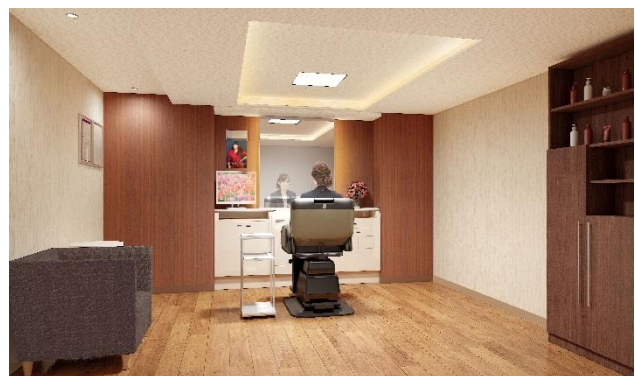
カウンセリングルームには、頭皮の状態をチェックし、お客様にご覧いただきやすいよう大型モニターを設置しました。専門のヘアスタイリストがお客様の魅力を最大限に引き出すオーダーメイド・ウィッグや増毛、育毛などトータルケアをお手伝いします。また、大学やパートナー企業との共同研究など、毛髪研究から生まれた、機能的なヘア&スカルプケア商品も豊富にラインナップしております。さらに、他社でウィッグを購入したが、スタイルが合わない、カラーが合わない、メンテナンスができないなど、お悩みの方にもアフターメンテナンスを実施しておりますので、お気軽にご相談いただけます。



ディスプレイスペースが隣接するエントランス（イメージ図）



男性用納品ブース（イメージ図）



女性用納品ブース（イメージ図）

■店舗環境について

膳所駅周辺は、駅北側（琵琶湖側）には大型商業施設や高層住宅、小中学校等を有し、駅南側（山手側）には病院、福祉施設や短期大学等を有するなど、様々な広域拠点施設や生活関連施設が集中的に立地しています。今後も都心市街地としての発展が期待されている地域で、当サロンはお時間のないお忙しい方でも思い立ったら気軽に足を運んでいただける、生活の一部となれるようなお店づくりを目指してまいります。

■「アデランス大津」店舗概要

住 所：〒520-0802 滋賀県大津市馬場 2-11-17 ルーツ膳所駅前ビル 2F

アクセス：JR 琵琶湖線「膳所駅」徒歩 1分

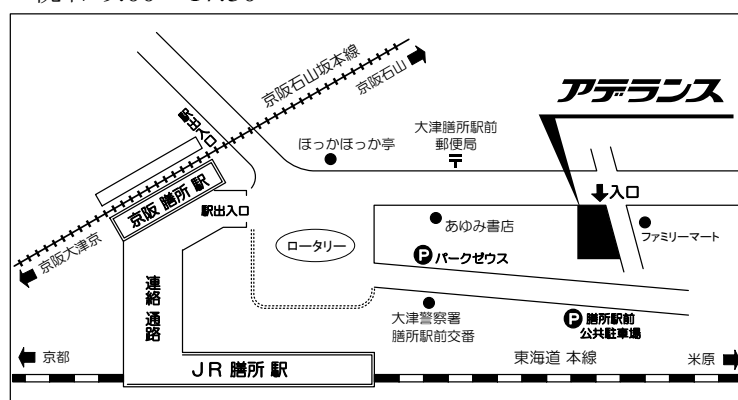
京阪電鉄 石山坂本線「京阪膳所駅」徒歩 1分

電話番号：077-522-9696（変更なし）

営業時間：10:00～18:30、土・日・祝日 9:00～17:30

定休日：火曜日

オープン：2019年5月8日（水）



■リニューアルオープン 記念品プレゼント（2019年5月8日～7月8日）

リニューアルオープンにあたり、ご来店のお客様に記念品をご用意いたしました。ご来店時に DM をご持参されたお客様のうち、男性先着 200 名様に『今治あやなみハンドタオル』、女性先着 250 名様に『フラワーペタルソープ』をプレゼントいたします。

※数に限りがございますので、なくなり次第終了とさせていただきます。

※お一人様、一つまでとさせていただきます。



今治あやなみハンドタオル
（男性向け）



フラワーペタルソープ（女性向け）

<報道関係者様のお問い合わせ先>

株式会社アデランス グローバル CSR 広報室

TEL：03-3350-3268 mail：pr@aderans.com

アデランス ホームページ：https://www.aderans.co.jp