

報道関係者各位

<ニュースリリース>

2024年2月1日

ウェルス・マネジメント株式会社

ワールド・ブランドズ・コレクション ホテルズ&リゾーツ株式会社

日本初上陸「シックスセンス 京都」

2024年4月23日（火）グランドオープンのお知らせ

～自然派ラグジュアリーホテル シックスセンス 京都
“サステナビリティ&ウェルネス”を千年の都「京都」で展開～

ウェルス・マネジメントグループ（本社：東京都港区赤坂、代表取締役社長：千野和俊）が共同出資・開発し、同グループであるワールド・ブランドズ・コレクション ホテルズ&リゾーツがホテル運営に携わる、日本初上陸の自然派ラグジュアリーホテル「シックスセンス 京都」は、2024年4月23日（火）にグランドオープンいたします。

「シックスセンス 京都」では、ウェルビーイング、サステナビリティ、地元京都文化との調和・融合を最重要視しており、これらの要素が一体となって、世界中のゲストの思い出に残る素晴らしい体験を生み出していきます。また、当ホテルの総支配人にはニコラス・ブラック氏を迎え、ホテル公式サイト（英語版）にてゲストの皆様の宿泊予約を承っております。



1階ロビー・レセプションイメージ

©検討段階のものであり、実際の仕様等は変更となる可能性があります。

【シックスセンスズ 京都 総支配人 ニコラス・ブラック氏からメッセージ】

「日本初となるシックスセンスズの開業日を発表できることに興奮を隠しきれません。日本におけるシックスセンスズのスタートは、日本文化の中心である京都以上に相応しいロケーションはありませんでした。サステイナブルな伝統が今も息づき、私たちが重視するウェルビーイング(心身の健康)のために欠かせない要素が、人々の生活に深く根付いているからです。

シックスセンスズ京都で始まる、ゲストの皆様との新しい旅を楽しみにしています。」



総支配人 Nicolas Black
ニコラス・ブラック氏

**【ホテル公式サイト（英語版）宿泊予約受付を開始】**

「シックスセンスズ 京都」公式サイト（英語版）がオープン、2024年4月23日（火）からの宿泊予約受付を開始いたしました。*日本語サイトは2024年内に公開予定。

<https://www.sixsenses.com/kyoto>

【インテリアデザイン・アートコンセプトについて】

日本の伝統と装飾を現代的に詠えたホテルのインテリアデザインは、平安時代の華やかさを象徴する“雅”を空間デザインの軸としています。また、「源氏物語」の世界観や、京都・高山寺に伝わる日本の国宝絵巻「鳥獣戯画」に描かれたうさぎ等の動物たち、さらに日本の民話や昔話をモチーフとしたアートが、ホテルの様々な場所にアクセントとして散りばめられています。

【客室について】

42~238 m²の広さを備えた 81 室の客室とスイートは、四季折々の風景が楽しめる中庭、隣接する神社の庭園、京都の街並み、そこにある自然など多彩な風景が一望できるように配置されています。ホテルの最上階に位置する最上級スイートの「3 ベッドルーム・ペントハウス・スイート」は、三世代の旅行や、屋上テラスと共に最上階を貸し切りで利用するなど、特別なご要望にも対応可能です。

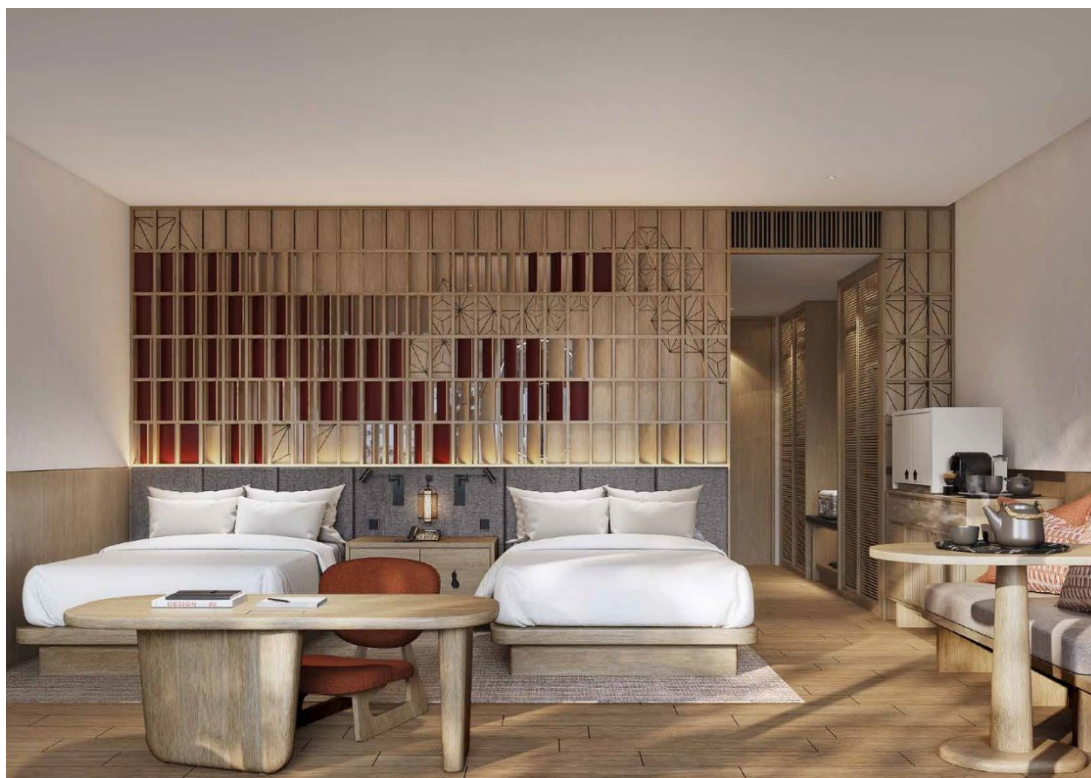
【館内施設・スパ・レストランについて】

館内施設として、サステイナビリティに関する活動を紹介し、持続可能な取り組みを学ぶことができる拠点「アースラボ」や、天然由来の材料を用いた手作り体験ワークショップなどを開催する施設「アルケミーバー」の他、アンチエイジング・トリートメントから、最先端の科学、伝統的なヒーリング手法、日本の禅文化を組み合わせたユニークなウェルネスメニューが体験できる「シックスセンスズ スパ」では、男女別の温浴施設、屋内プール、ジム・ヨガ等の専用施設をご用意。さらに、京都の地産食材はじめ、各地の厳選素材を用いた料理が楽しめるオールデイダイニング、寿司レストラン、ラウンジ、バーをご用意。「シックスセンスズ 京都」ならではの食体験をお楽しみいただけます。

【「シックスセンスズ 京都」 完成予想イメージ】



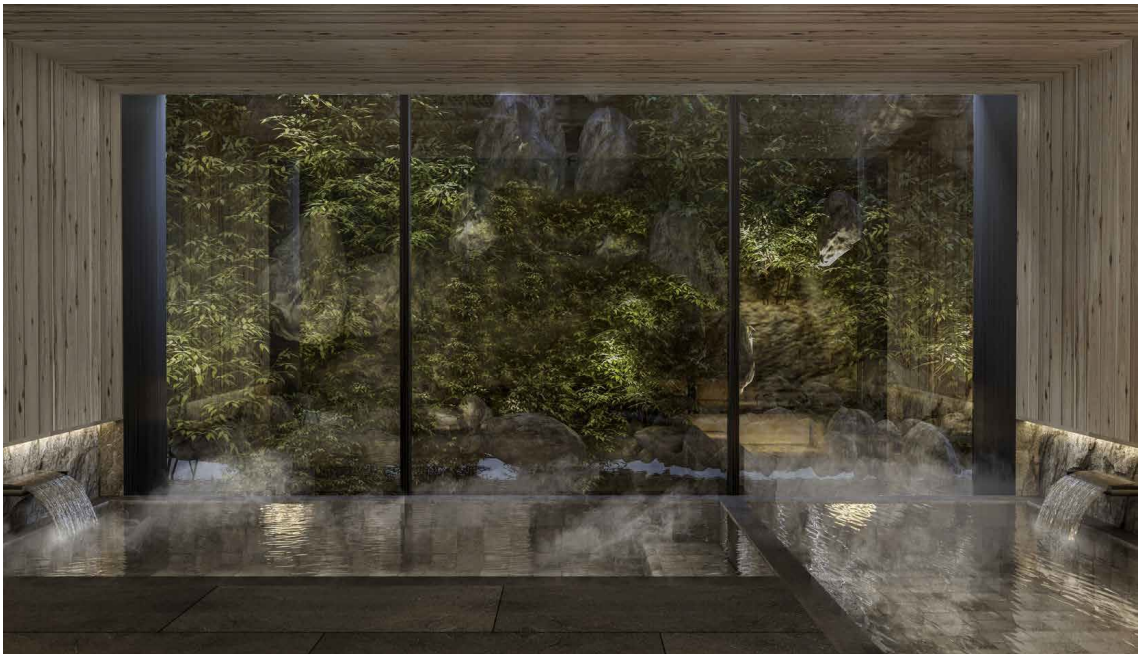
オールデイダイニング イメージ ©検討段階のものであり、実際の仕様等に変更となる可能性があります。



客室 イメージ ©検討段階のものであり、今後変更となる可能性があります。

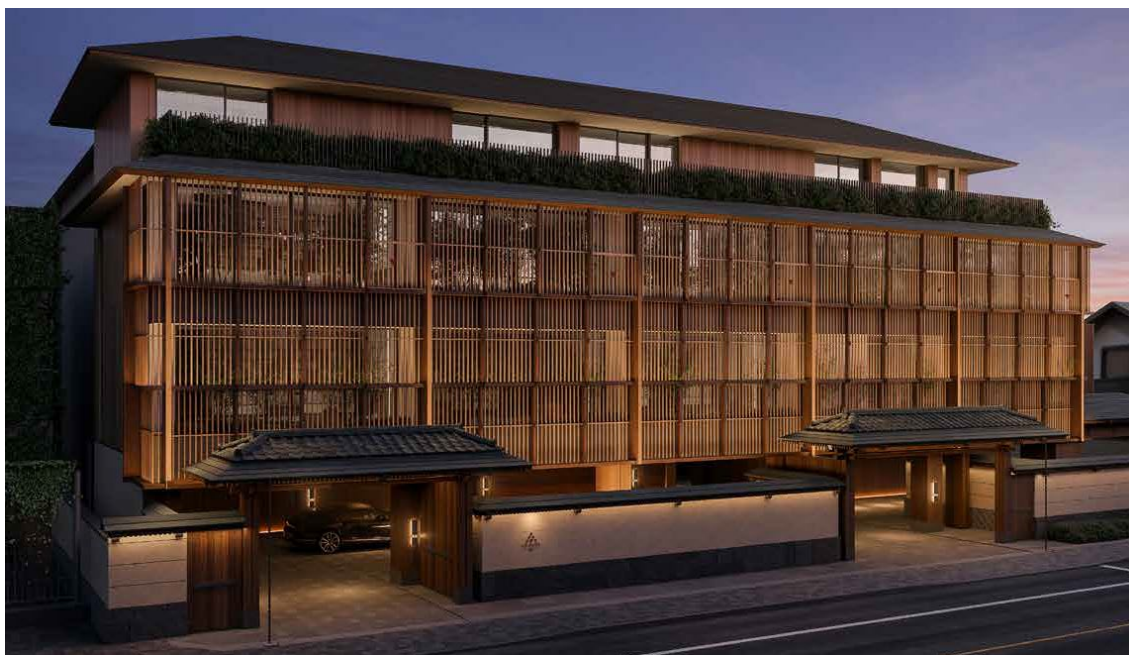


カクテルラウンジバー イメージ ©検討段階のものであり、今後変更となる可能性があります。



スパ イメージ：温かい湯けむりがゲストを包み込む男女別の温浴施設

©検討段階のものであり、今後変更となる可能性があります。



外観イメージ ©検討段階のものであり、今後変更となる可能性があります。

【アクセス MAP】

「シックスセンス 京都」は、京都・東山エリアに所在し、周辺には妙法院や豊国神社、三十三間堂、京都国立博物館などがあり、観光の拠点として最適です。国内外からゲストをお迎えする「シックスセンス 京都」は、国際空港からのアクセスも良く、関西国際空港より車で約 75 分の距離です。新幹線・鉄道各線が乗り入れる京都駅からは、車でわずか 7 分と、観光にも大変利便性の良い立地となっています。また、プライベート送迎サービスの手配も承ります。



【プロジェクトの概要】

ホテル名称	シックスセンス 京都
所在地	京都市東山区妙法院前側町 431
構造・階数	鉄筋コンクリート造（一部鉄骨造）地上 4 階・地下 2 階
敷地面積/延床面積	4,857.76 m ² /11,169.61 m ²
客室数	81 室
設計・施工	清水建設株式会社
デザイナー・アーキテクト インテリアデザイン	BLINK Design Group
グランドオープン	2024 年 4 月 23 日（火）
アクセス	京都市バス「東山七条」停留所から徒歩 1 分 京阪本線・七条駅から徒歩 10 分 JR 他各線・京都駅からタクシー約 7 分

【日本初上陸「Six Senses」とは】

シックスセンスは、世界有数の絶好のロケーションに位置し、90 年代前半の創業以来、自然派ラグジュアリーリゾートの先駆者として名を馳せてきました。サステイナビリティへの積極的な取り組みと徹底した実践により、息をのむほど美しい絶景の大自然に囲まれた立地において、地域社会及び生態系と調和したホテル運営を実現しています。

世界的なホテルチェーンの IHG Japan Management 合同会社（インターコンチネンタル・ホテルズ・グループ）が展開する高級ホテルブランドであり、ウェルビーイングとサステイナビリティ（持続可能性）を重視する高品質な運営で、自然派高級リゾートとして世界の旅慣れたゲストに定評があります。

シックスセンス スパ

シックスセンスにおけるスパは、非日常感に溢れた先駆的なホリスティックウェルビーイング、リジュベネーション、ビューティートリートメントのサービスを完備し、ウェルビーイングのための階層的なアプローチを提供しています。科学と人間の感覚を組み合わせ、感性を大切にしたローテクな要素と、ハイテクな技術の両方を兼ね備えたセラピーでゲストの要望に応え、成長と再接続を促すパーソナルゴールへとゲストを導きます。

シックスセンスピラミッドとは

シンボルである 6 つのドット、シックスセンスピラミッドはそれぞれシックスセンスの創造するエクスペリエンスを表現しています。1 段目の 3 つのドットはリゾート体験のベースなる視覚、聴覚、触感であり、2 段目に表しているのはより素晴らしい味覚と香気を意味しております。頂点は、シックスセンスのユニークな非日常的感觉を表しています。

【IHG Japan Management/インターコンチネンタルホテルズグループについて】

インターコンチネンタルホテルズグループは、イギリスに本部を置く多国籍ホテルグループです。世界 100 カ国以上で、インターコンチネンタル、ホリデイ・イン、クラウンプラザなど複数のブランドで 5,900 軒以上のホテルを運営しています。

<https://www.ihg.com/>

「シックスセンス京都」のオープンは、IHG のラグジュアリー&ライフスタイル・ポートフォリオをさらに特別なものとしします。また、ご宿泊のゲストは、業界最大級のロイヤリティプログラム IHG One Rewards のご利用が可能となり、最先端テクノロジーの新しいモバイルアプリによって、これまで以上に豊富な特典とポイント獲得の機会を提供いたします

IHG 宿泊予約専用・電話番号：0120-455-655

※受付時間 9:00～19:00（日曜日・元旦を除く）

＜本件ニュースリリースのお問合せ先＞

ウェルス・マネジメント株式会社 企画部 03-6229-2129

ワールド・ブランド・コレクション ホテルズ&リゾーツ株式会社 代表 075-585-5679

免責事項

・本件ニュースリリースは、本書開示日における情報の提供を目的としたものであり、投資の勧誘を目的としたものではありません。実際の投資に際しては、ご自身の判断と責任において投資判断を行っていただきますようお願いいたします。

・本件ニュースリリースは、投資家の皆様がいかなる目的にご利用される場合においてもご自身のご判断と責任においてご利用されることを前提にご提示させていただくものであり、当社はいかなる場合においてもその責任は負いません。

・本件ニュースリリースには、当社グループの計画等将来に関する記述が含まれております。これらの将来に関する記述は、作成時点において入手可能な情報に基づいており、様々なリスクや不確実性が内在しています。したがって、実際の業績等は様々な要因により大きく異なる可能性がありますことをご承知おきください。