

“腹筋女子”のような“魅力的な女子割” 女性の一人暮らしを応援します

2017年10月6日
株式会社エイブル

株式会社エイブル(本社:東京都港区、代表取締役社長:平田竜史、以下エイブル)は、賃貸で一人暮らしを始める女子を応援するために4月から提供しているサービス「女子割」について、2017年10月8日(日)より新たにTVCMを放送開始いたします。

エイブルでは2017年4月1日(土)より、一人暮らしをはじめる女性を対象に仲介手数料を10%OFFにするサービス「女子割」を提供しています。これまでもエイブルCMイメージキャラクターの土屋太鳳さんをアンバサダーとして、東京ガールズコレクションや主演映画とのタイアップで告知して参りました。

この度、本TVCMをより多くの一人暮らしを検討する女性にお届けし、その新生活のスタートを応援いたします。

CMは、腹筋の割れた美しい女性のお腹の映像と「女子割」というナレーションからはじまります。居酒屋で食事をする女子が「え?なんの女子割?」と質問し、それがなんとお部屋探しの女子割であるという展開のストーリーとなっています。

■TVCM「居酒屋」篇について

CM放送開始日 : 2017年10月8日(日)

放送エリア : 首都圏エリア、WEB動画メディア

CM動画URL : 「エイブル女子割 そういうこと!」篇 <https://youtu.be/MoCQGACHwDY>

「エイブル女子割 女子割ないの?」篇 https://youtu.be/h3_R5KPjvcE

出演者	:	イメージキャラクター	土屋 太鳳(ソニーミュージックアーティスト所属)
		エイブルの社員役	森田 望智(ソニーミュージックアーティスト所属)
		女性役A	末岡 いずみ(グリーンメディア所属)
		女性役B	竹田 愛(プラチナム所属)
		居酒屋店員役	山口 森広(ジェイクリップ所属)



【メディアからのお問合せ先】

株式会社エイブル&パートナーズ 経営戦略本部 広報担当 中田
TEL:03-5770-2618 FAX:03-5770-2607 MAIL:pr@able-partners.co.jp

参考資料

■CM キャプション 「居酒屋A」篇



NA:
女子割！



NA:
女子割！



女性A:
えっ。
なんの女子割？



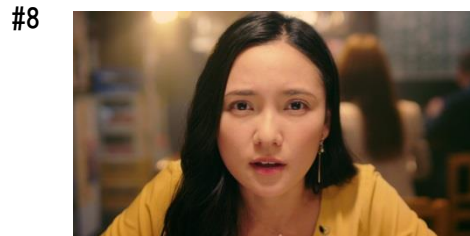
女性B:
:なんとそれが
部屋探しの女子割!!



女性A:
なにそれ?
そんなのあんの？



NA:
そうです。
エイブルには
女子だけお得な
女子割があるので



女性B:
:それって
もしかして…



女性A:
こういう感じ？



女性B:
うわー
いい感じ…



参考資料

■CM キャプション 「居酒屋B」篇



NA:
女子割！



NA:
女子割！



女性A:
えっ。
なんの女子割？



女性B:
:なんとそれが
部屋探しの女子割!!



女性A:
なにそれ？
そんなのあんの？
女性B:
あるのよ～



NA:
そうです。
エイブルには
女子だけお得な
女子割があるので



女性2人:
女子割あります～？

店員:
女子割ないっす～



参考資料

■「女子割」について

エイブル直営店で契約された、「ひとり暮らし女性」の仲介手数料を引きし、女子のお部屋探しの願いを叶えます！



【期間】

2017年4月1日(土)以降のご契約から

【対象サービス】

仲介手数料

※その他お部屋のご契約と同時に申し込まれたサービスについては適用されません

【対象者】

次の①②両方満たすこと

① 入居人数が女性1名の契約であること(ご契約が法人の場合、女子割・学割は適用されません)

② MAISON ABLE CLUBにご入会(無料)いただくこと

※ご加入には店頭で会員登録とLINEの友達追加が必要です(年齢・国籍不問)

〈学割〉

学割についてはこちらのHPをご覧ください

<http://www.able.co.jp/campaign/gakuwari/>

【実施店舗】

エイブル直営店

※詳しくはHPをご覧ください

<http://www.able.co.jp/campaign/joshiwari/shop/>

【ご留意事項】

- ・適用条件確認のため、身分証明書を確認させていただくことがあります
- ・本サービス終了時は、当社WEBサイトにて告知いたします。
- ・学割以外のその他特典との併用はできません。

【お問い合わせ】

※エイブル直営各店にお問い合わせください。