

ABLE KODATE PROJECT 第3弾！ 『木造スケルトン・インフィル長期優良住宅仕様戸建賃貸』 コンサルティング開始

2014年5月22日
株式会社エイブル

株式会社エイブル(本社:東京都港区、代表取締役社長、梁瀬 泰孝)は、賃貸物件オーナー様に向けて、木造スケルトン・インフィル長期優良住宅仕様戸建賃貸のコンサルティングを6月より首都圏で開始し、順次全国へ展開して参ります。

本プロジェクトは、「安心・安全」「快適」「スケルトン・インフィル」の3つのポイントを軸に、長期優良住宅認定基準を標準指標として採用しております。さらに、一棟あたりの本体価格を抑え、安定した賃貸経営の実現をサポートして参ります。

本プロジェクトは、丸紅建材(株)(本社:東京都中央区、代表取締役社長、鈴木 直宏)を中心に、三井住商建材(株)(本社:東京都中央区、代表取締役社長、植木 啓之)等と連携を図り、資材調達を行い、61.6㎡狭小プランで本体価格770万円(2棟建て1棟あたり価格・坪単価41.33万円～)、81㎡標準プランで本体価格950万円(2棟建て1棟あたり価格・坪単価38.71万円～)を実現。また、施工体制については、(株)アップルピンシステムズ(本社:大阪府大阪市 代表取締役社長:中島 一)、(株)E・M・LUMBER(本社:神奈川県相模原市 代表取締役社長:石田 悦久)が各地域の技術指導を行うと同時に、日本建築士連合会による高度な知識や技術、経験豊富な建築士資格である専攻建築士による設計・工事監理及び建築により、全国各地で「安全で安心できる建物の提供」を実現します。

今後もエイブルは、お客様と時代のニーズにこたえ、不動産仲介市場のリーディングカンパニーとして、市場規模拡大、信頼性向上など業界全体の未来を切り拓いて参ります。

■スケルトン・インフィル長期優良住宅仕様戸建賃貸住宅 3つのポイント

1 安心・安全

長期優良住宅の認定基準を建物の品質維持のための指標としています。耐震強度を強化するために、木造在来軸組工法と金物を融合させたアップルピンシステム(APS工法)を採用して、より安全・安心を実現しております。

2 快適

長期優良住宅の認定基準に準じたサッシ、建材、設備を採用し、より入居者の快適性を追求しています。

【主な設備】オープンキッチン(3口ガスコンロ)、エコジョーズ給湯器、TVモニター付インターホン、床暖房、ウォシュレット、3面洗面台(シャンプードレッサー付)、エアコン1基、室内物干し、ペアガラス、追炊機能付きユニットバス、浴室乾燥機、屋上緑化ガーデン(オプション)

3 スケルトン・インフィル

生活スタイルの変化により間取りを変更する際、構造耐力を損なうことなく、「新しい間取り」「新しい仕様」「新しい機能」で生まれ変わることが可能なシステムです。



外観イメージ

【メディアからのお問合せ先】

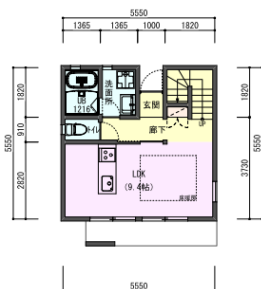
株式会社エイブル&パートナーズ 秘書室 広報 海川 / 中田

TEL : 03-5770-2618 FAX : 03-5770-2607 MAIL : pr@able-partners.co.jp

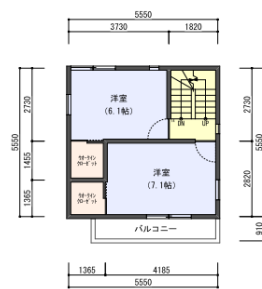
添付資料

イメージパース・間取り

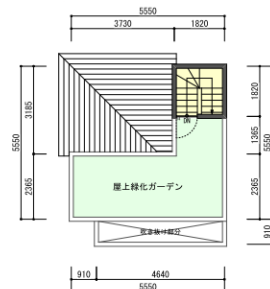
■狭小プラン



■1F平面図



■2F平面図



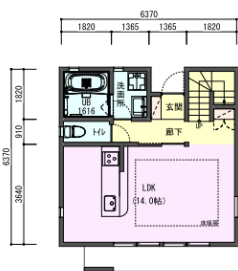
■3F平面図

販売価格

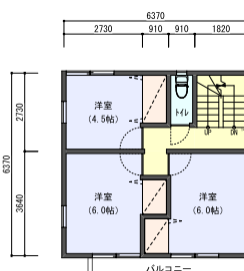
屋上緑化ガーデン無し 61.60㎡ 7,700,000円 (税抜本体価格)

屋上緑化ガーデン有り 64.91㎡ 9,000,000円 (税抜本体価格)

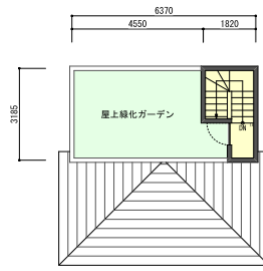
■標準プラン



■1F平面図



■2F平面図



■3F平面図

販売価格

屋上緑化ガーデン無し 81.14㎡ 9,500,000円 (税抜本体価格)

屋上緑化ガーデン有り 85.69㎡ 10,500,000円 (税抜本体価格)