



2026 年 1 月 5 日

各位

会 社 名 メディアスホールディングス株式会社  
代表者名 代 表 取 締 役 社 長 池 谷 保 彦  
(コード：3154 東証プライム)  
問合せ先 取締役コーポレート統括本部長 芥 川 浩 之  
(TEL：03-6811-2958 E-MAIL：ir.m@medius.co.jp)

## 組織変更及び人事異動に関するお知らせ

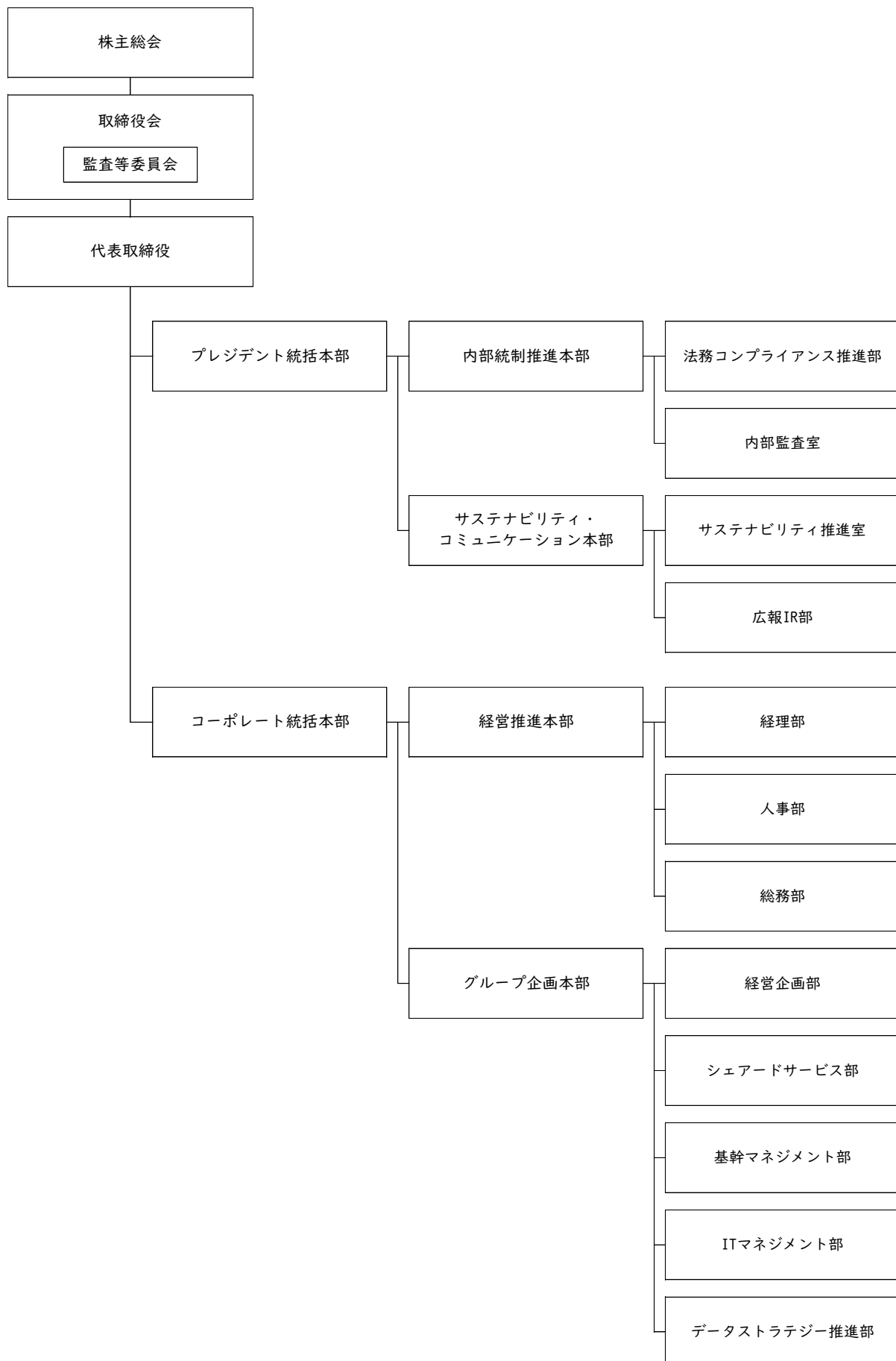
組織変更及び人事異動について、下記のとおりお知らせいたします。

記

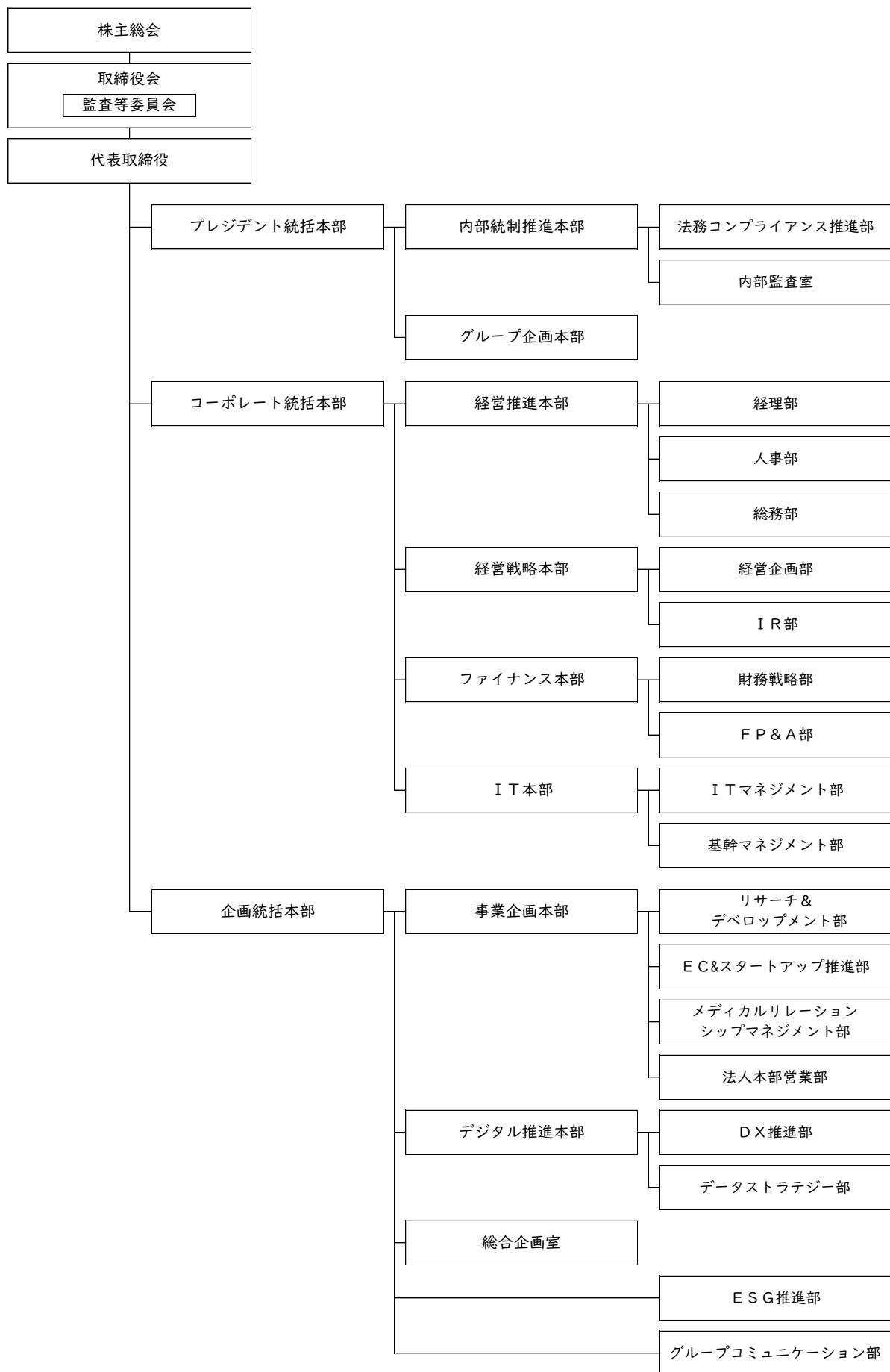
1. 組織変更 (2026 年 1 月 1 日付)

グループ業務機能の集約と情報共有の拡大を通じて、効率的な業務運営体制の構築、組織力の強化、ならびに収益性の向上を図るため、下記のとおり組織変更を実施いたします。

【旧組織】



【新組織】



人事異動（2026 年 1 月 1 日付）

1）役員・執行役員

氏名	新任	現任
栗原 勝	専務執行役員 企画統括本部 統括本部長	専務執行役員
大谷 宣禎	常務執行役員 プレジデント統括本部 統括副本部長	常務執行役員 プレジデント統括本部 統括副本部長 (兼) サステナビリティ・コミュニケーション本部 本部長
浅賀 太一	執行役員 企画統括本部 統括副本部長 (兼) 事業企画本部 本部長 (出向受入)	(株)栗原医療器械店
池田 健一	執行役員 企画統括本部 総合企画室 室長 (兼) 企画統括本部 事業企画本部 法人本部営業部 部長 (転籍)	協和医科器械(株)

2）プレジデント統括本部

氏名	新任	現任
佐竹 次雄	プレジデント統括本部 グループ企画本部 本部長	コーポレート統括本部 グループ企画本部 本部長
片瀬 雄司	プレジデント統括本部 内部統制 推進本部 内部監査室 室長 (兼) (株)栗原医療器械店 内部監査 部 部長	プレジデント統括本部 内部統制 推進本部 内部監査室 室長
内藤 泰成	プレジデント統括本部 内部統制推進本部 内部監査室 次長 (出向受入)	協和医科器械(株)

3）コーポレート統括本部

氏名	新任	現任
見城 信男	コーポレート統括本部 統括副本部長	コーポレート統括本部 経営推進本部 本部長
伊奈 佑規	コーポレート統括本部 経営推進本部 本部長 (出向受入)	コーポレート統括本部 経営推進本部 シェアードサービス部 部長 (出向受入)
鎌田 勝巳	コーポレート統括本部 経営戦略本部 本部長 (兼)経営企画部 部長	コーポレート統括本部 グループ企画本部 経営企画部 部長

氏名	新任	現任
関根 誠	コーポレート統括本部 ファイナンス本部 本部長 (兼)財務戦略部 部長 (出向受入)	(株)栗原医療器械店
池浦 雄介	コーポレート統括本部 I T本部 本部長 (兼) I Tマネジメント部 部長 (出向受入)	コーポレート統括本部 グループ企画本部 I Tマネジメント部 部長 (出向受入)
庭山 青ら	コーポレート統括本部 経営推進本部 本部付部長 (出向受入)	(株)栗原医療器械店
菅野 有理	コーポレート統括本部 経営戦略本部 I R部 部長	プレジデント統括本部 サステナビリティ・コミュニケーション本部 広報 I R部 部長
竹下 秀徳	コーポレート統括本部 I T本部 基幹マネジメント部 部長	コーポレート統括本部 グループ企画本部 基幹マネジメント部 部長
宮本 智恵子	コーポレート統括本部 経営戦略本部 I R部 次長	プレジデント統括本部 サステナビリティ・コミュニケーション本部 サステナビリティ推進室 室長
山本 太郎	コーポレート統括本部 ファイナンス本部 F P & A部 部長代理	コーポレート統括本部 グループ企画本部 経営企画部 課長

#### 4) 企画統括本部

氏名	新任	現任
森田 知太郎	企画統括本部 デジタル推進本部 本部長 (兼) D X推進部 部長 (出向受入)	(株)栗原医療器械店
楡井 謙太郎	企画統括本部 事業企画本部 リサーチ&デベロップメント部 部長 (出向受入)	(株)栗原医療器械店
渡邊 新之介	企画統括本部 事業企画本部 メディカルリレーションシップマ ネジメント部 部長 (出向受入)	(株)栗原医療器械店
磯崎 真一	企画統括本部 デジタル推進本部 データストラテジー部 部長	コーポレート統括本部 グループ企画本部 データストラ テジー推進部 部長

氏名	新任	現任
友安 早耶加	企画統括本部 グループコミュニケーション部 部長（出向受入）	(株)栗原医療器械店
久保田 哲也	企画統括本部 事業企画本部 E C & スタートアップ推進部 部長代理（出向受入）	(株)栗原医療器械店
新井 睦	企画統括本部 E S G 推進部 部長代理 （出向受入）	(株)栗原医療器械店

以 上