

# 2025年1月 (株)三越伊勢丹ホールディングス 国内百貨店事業 売上速報



三越伊勢丹ホールディングス  
2025年2月3日

■2021年4月から収益認識基準の適用がスタートいたしました。売上速報・売上確報で開示する国内百貨店事業の売上につきましては従来の総売上高で開示いたします。

## 国内百貨店事業 売上

(株)三越伊勢丹 店舗	前年比	4-1月累計
伊勢丹新宿本店 店頭	125.3%	116.8%
三越日本橋本店 店頭	107.4%	106.9%
三越銀座店	126.9%	121.2%
伊勢丹立川店	100.9%	98.9%
伊勢丹浦和店	95.1%	93.6%

	前年比	4-1月累計
(株)三越伊勢丹 計 ①	118.8%	113.0%

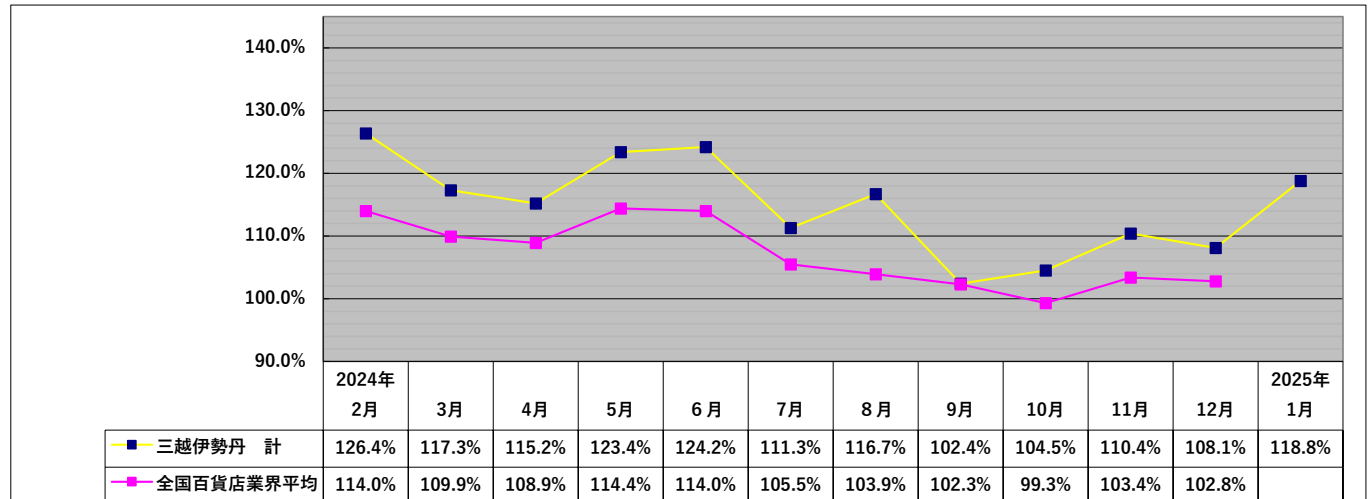
グループ百貨店事業会社	前年比	4-1月累計
札幌丸井三越	117.3%	104.3%
函館丸井今井	89.7%	94.5%
仙台三越	98.0%	95.8%
新潟三越伊勢丹	104.0%	95.1%
静岡伊勢丹	103.5%	97.8%
名古屋三越	102.7%	103.1%
広島三越	93.2%	85.2%
高松三越	93.6%	101.4%
松山三越	100.3%	92.5%
岩田屋三越	105.9%	108.7%

	前年比	4-1月累計
国内グループ百貨店 計 ②	104.8%	102.7%

	前年比	4-1月累計
国内百貨店 計 (①+②)	113.7%	109.3%

## 過去1年間の月別売上高(前年比)推移 [三越伊勢丹・全国百貨店業界平均]

※数字は速報値です。三越伊勢丹計は既存店計の実績です。



## 概況

○伊勢丹新宿本店・三越日本橋本店・三越銀座店を中心に先月に引き続き高付加価値商品の売上が牽引し、売上前年比は(株)三越伊勢丹計で118.8%、国内百貨店計で113.7%であった。 ※伊勢丹新宿本店ではお客様向けイベントを1月に開催(前年は2月に開催)。

○ラグジュアリーブランドやデザイナーズブランドのハンドバッグ・財布・衣料品のほか、宝飾、化粧品などが堅調に推移した。また、先月から引き続き婦人と紳士共にコートやセーター等も売上が牽引。加えて、お客様向けイベントの開催もあり、ジャケットや軽衣料などの春物も好調に推移した。

○免税売上は、前年実績を大きく上回った。国内百貨店の全体購買傾向と同様に、ラグジュアリーブランドのハンドバッグ・財布、宝飾・時計、化粧品など高付加価値商品への関心が引き続き高い。また、今年は春節が前年より約2週間前倒しとなったことも好調の要因となっている。

お問い合わせ先

【三越伊勢丹ホールディングス 広報担当】 TEL: 050-1704-0684

【同 IR担当】 TEL: 080-7577-7640/090-8593-0298/080-2082-2767/080-2082-2777

【個人株主の方はこちら】 0120-230-051 木曜・日曜・大晦日・元日を除く10時~18時