

平成 29 年 8 月 1 日

報道関係各位

東京建物株式会社

## 都市型ホテル開発事業の展開を加速 浅草雷門、大阪心斎橋で推進する ホテル開発事業の概要、オペレーターが決定

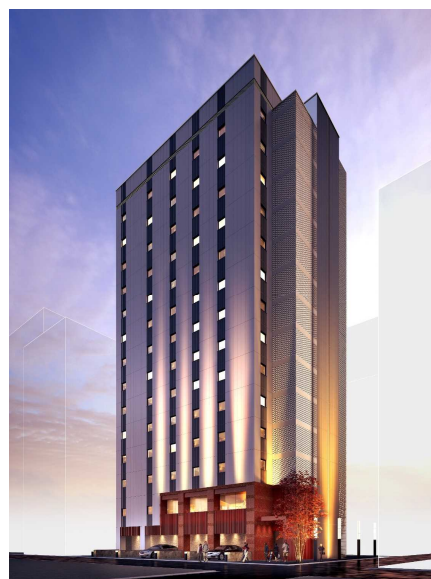
東京建物株式会社（本社：東京都中央区、代表取締役 社長執行役員：野村 均）は、都市型ホテル開発事業を積極的に進めています。今般、「(仮称) 雷門 2 丁目プロジェクト（東京都台東区雷門 2 丁目）」、「(仮称) 御堂筋プロジェクト（大阪府大阪市中央区北久宝寺町四丁目）」の概要、ホテルオペレーターがそれぞれ決定いたしましたのでお知らせいたします。

### 【(仮称) 雷門 2 丁目プロジェクト】

日本における世界的に有名な観光地「雷門」、「浅草寺」に近接し、営団・都営地下鉄「浅草」駅まで徒歩 4 分に位置しています。

成田や羽田からのアクセスも良く、国内外のお客様の観光・レジャーの拠点として最適な立地です。

建物は、運営実績 12,000 室以上、「ホテルグレイスリー」、「ワシントンホテル」、「ホテル椿山荘東京」、「箱根小涌園 天悠」等、様々な宿泊ポートフォリオを有する日本でも数少ない観光専門の企業グループである「藤田観光株式会社」を迎え、「ホテルグレイスリー浅草(仮称)」としてオープンする予定です。



(外観イメージ)

### 《計画概要》

- 所在地：東京都台東区雷門 2 丁目 3 番 7 他  
交通：地下鉄銀座線・浅草線「浅草」駅徒歩 4 分、  
つくばエクスプレス線「浅草」駅徒歩 10 分  
敷地面積：約 700 m<sup>2</sup>  
構造規模：鉄骨造、地上 14 階  
用途：ホテル (125 室)  
延床面積：約 3,700 m<sup>2</sup>  
設計監理：大末建設株式会社  
施工：大末建設株式会社  
工期：平成 29 年 7 月～平成 30 年 9 月 (予定)  
開業：平成 30 年秋予定



## 【(仮称) 御堂筋プロジェクト】

関西圏における当社初のホテル開発事業です。大阪市の道路の大動脈である御堂筋に面し、地下鉄御堂筋線「本町」と「心斎橋」から徒歩圏のビジネスエリアの中心街に位置しています。

建物は、視認性の高いデザイン、色調で、御堂筋沿いの新しいランドマークホテルとして認知されるグレードを兼ね備えたコンセプトとしています。

このコンセプトにふさわしいオペレーターとして、J-REITや大手デベロッパーを中心としたホテルオーナーの共同事業者として高い付加価値を提供しながら、注目度の高いエリアにブランド展開することで高く評価されている独立系ホテルオペレーターである「株式会社イシシ・ホテルズ・グループ」を迎え、「ザ・ビー 大阪心斎橋(仮称)」としてオープンする予定です。



(外観イメージ)

### 《計画概要》

所在地：大阪府中央区北久宝寺町四丁目

3番地1他

交通：地下鉄御堂筋線「本町」駅徒歩7分、  
同「心斎橋」駅徒歩7分

敷地面積：約840㎡

構造規模：鉄骨造、地上21階

用途：3～21階 ホテル(309室)、  
1～2階 店舗

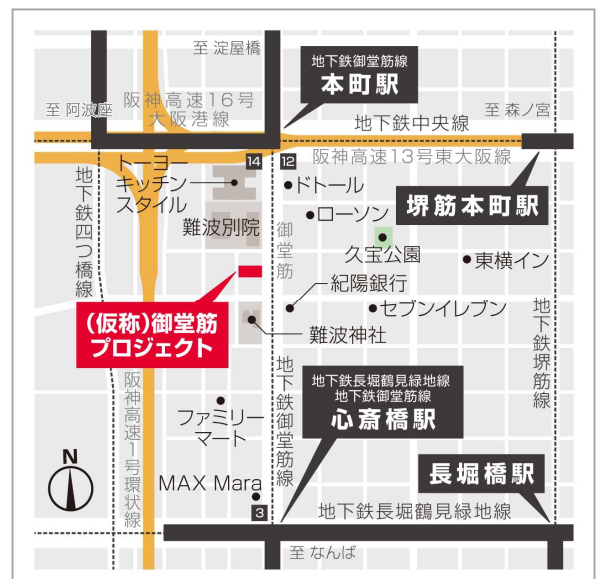
延床面積：約10,700㎡

設計監理：株式会社鴻池組

施工：株式会社鴻池組

工期：平成29年8月～平成31年2月(予定)

開業：平成31年春予定



### 【都市型ホテルの今後の展開予定について】

当社は、昨今のホテル需要の高まりや投資家のニーズを受け、当社のデベロッパーとしてのノウハウを活用し、今後都市型ホテルの開発を積極展開してまいります。立地によりホテルオペレーター・複合用途をベストミックスし、事業性の最大化を企図してまいります。

以上