

2018年4月20日

報道関係各位

東京建物株式会社

タイ・バンコクで初の事業 分譲マンション開発事業に参画 現地不動産デベロッパー レイモンランド社との共同事業

東京建物株式会社（本社：東京都中央区、社長：野村 均）は、タイ・バンコク中心地区にて現地不動産デベロッパーである Raimon Land Public Company Limited（本社：バンコク、CEO：エイドリアン・リー、以下「レイモンランド社」と共同で分譲マンション開発事業 2 プロジェクトに参画することを決定し、アジアにおける事業会社である Tokyo Tatemono Asia Pte. Ltd. を通じて 2018 年 4 月 19 日にレイモンランド社と共同事業協定書を締結しましたのでお知らせします。なお、本件はタイにおける当社初の事業となります。

本計画は、タイ・バンコク中心地区に位置する「スクンヴィットエリア」および「サトーンエリア」において新たにハイグレードの分譲マンションを開発する事業で、2 プロジェクト合計で総戸数約 400 戸、総事業費約 280 億円を予定しております。

共同事業者となるレイモンランド社は 1987 年に設立された現地不動産デベロッパーであり、主に都心部においてアッパーミドル層以上をターゲットとした高品質かつ洗練されたデザインの商品を展開しており、現地で高い評価を得ている会社です。



(仮称)サトーンプロジェクト完成予想CG

当社は、現グループ中期経営計画において、「アジア新興国等における事業具体化」を海外事業分野における取り組みの一つとして掲げており、本件はシンガポール、ミャンマーに続く ASEAN3 ヶ国目の進出となります。タイは ASEAN 諸国の中で、GDP 規模がインドネシアに次ぐ大国であり、安定的な経済成長に伴い、今後ますますの中間層・富裕層の増加が予想されるなか、中長期的に旺盛な住宅需要が見込まれるマーケットです。当社は今後もこれまで培ってきた国内における経験・ノウハウを活かし、アジア新興国等における更なる事業機会の獲得に努めてまいります。

■本プロジェクト概要 ※計画は現段階のものであり、今後変更となる可能性があります。

① (仮称)スクンヴィットプロジェクト

所在地	スクンヴィットエリア (pronpon駅至近)
敷地面積	約 3,200 m ²
延床面積	約 29,000 m ²
総専有面積	約 16,000 m ²
構造・規模	RC造、地下3階・地上31階建 (予定)
総戸数	約 150 戸
商品構成	2Bedroom, 3Bedroom 中心
工期	着工 2019 年、竣工 2021 年 (予定)

② (仮称)サトーンプロジェクト

所在地	サトーンエリア (chonnonshin駅至近)
敷地面積	約 2,900 m ²
延床面積	約 34,500 m ²
総専有面積	約 17,500 m ²
構造・規模	RC造、地下2階・地上36階建 (予定)
総戸数	約 250 戸
商品構成	1Bedroom 中心
工期	着工 2019 年、竣工 2021 年 (予定)

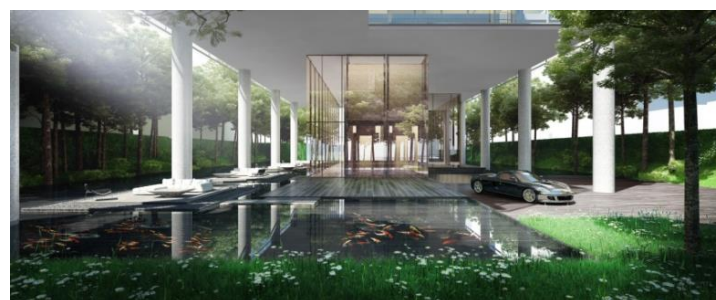
(仮称)サトーンプロジェクト完成予想CG ※計画は現段階のものであり、今後変更となる可能性があります。



完成予想CG (外観)

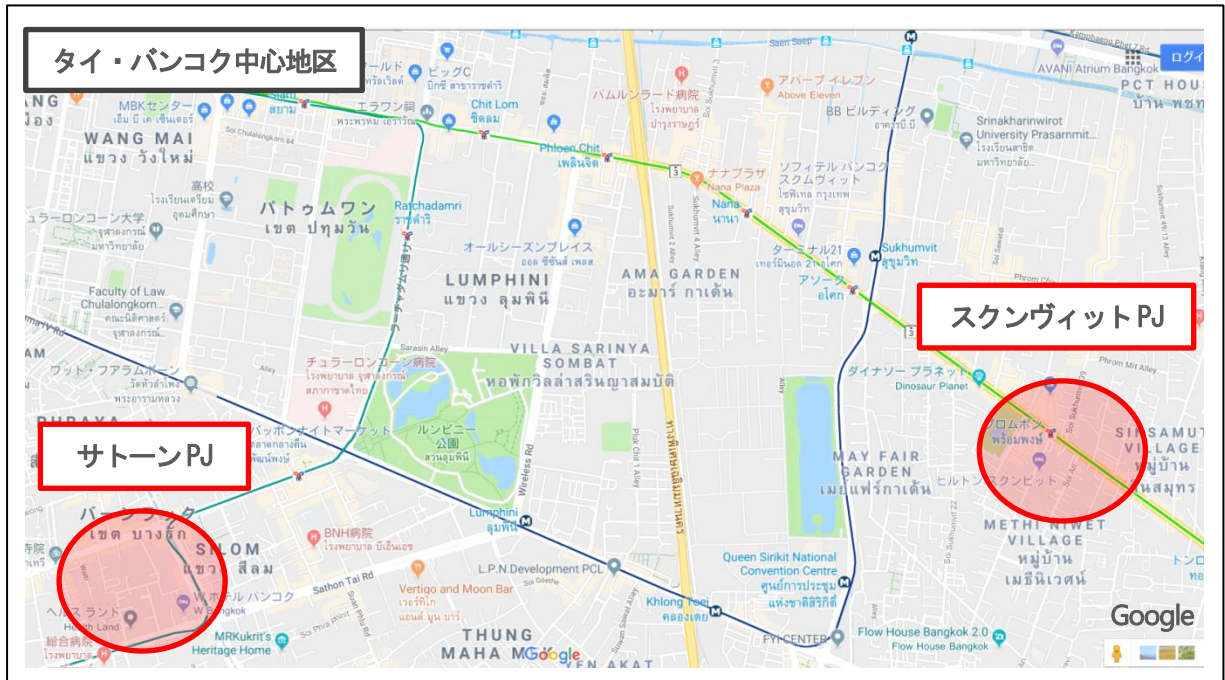


完成予想CG (共用部)



完成予想CG (エントランス)

■位置図



■2018年4月19日開催サイニングセレモニーの様子



左から Tokyo Tatemono Asia : マネージングダイレクター 別能 一弘、
 東京建物 : 取締役常務執行役員 小澤 克人、
 レイモンランド社 : 最高経営責任者 エイドリアン・リー、
 執行委員会議長 ライオネル・リー、最高財務責任者 サタポーン・アモンボラパック

■各社概要

・東京建物株式会社

本社所在地： 東京都中央区八重洲一丁目9番9号
 設立： 1896年10月
 資本金： 約924億円
 事業内容： オフィスビル・商業施設等の開発、賃貸及び管理、
 マンション等の開発・分譲など
 従業員数： 587名(2017年12月31日現在)
 代表者： 代表取締役 社長執行役員 野村 均

・ Raimon Land Public Company Limited

本社所在地： 19th Floor, Rajanakarn Building, No. 3 South
 Sathorn Road, Kwaeng Yannawa, Khet Sathorn,
 Bangkok, Thailand
 設立： 1987年
 登録資本金： 約47億タイバーツ(約165億円)
 (1タイバーツ=3.5円換算)
 事業内容： マンション等の開発・分譲など
 従業員数： 165名(2017年12月31日現在)
 代表者： CEO Adrian Lee



■当社の海外事業について

上海、シンガポールに現地法人を設立し、中国並びにASEAN各国を中心に開発事業を展開しています。

ASEANにおける実績

プロジェクト名	CPF ビルディング再開発プロジェクト
所在地	シンガポール、ロビンソン通り
用途	オフィスビル、商業施設
土地面積	4,371 m ²
建物延床面積	約57,400 m ²
竣工	2020年(予定)



完成予想CG

プロジェクト名	ミャンマー博物館跡地再開発プロジェクト
所在地	ミャンマー国ヤンゴン市中心部
用途	オフィス、商業施設、ホテル
土地面積	約16,000 m ²
建物延床面積	約92,000 m ²
竣工	2020年(予定)



完成予想CG

以上