

平成24年10月17日

<報道関係各位>

東京建物株式会社
東京建物不動産販売株式会社

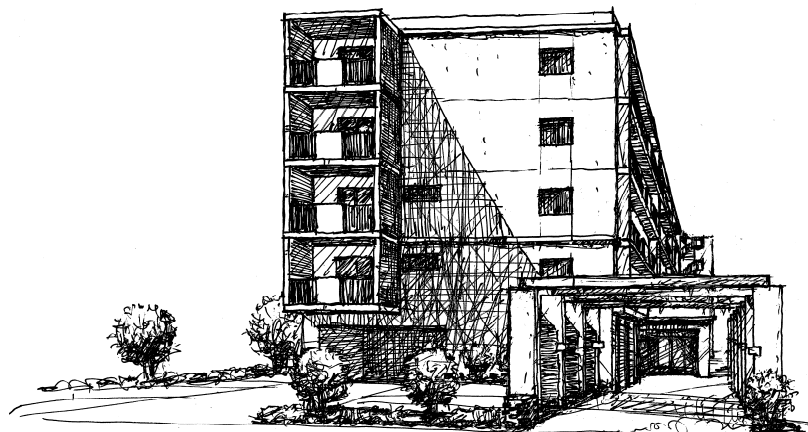
サービス付き高齢者向け住宅 第2弾 (仮称)「グレイプスふじみ野」プロジェクト 「サービス付き高齢者向け住宅」の登録完了

東京建物株式会社（本社：東京都中央区、社長：佐久間 一）は、高齢者向け賃貸住宅事業の第二弾として、埼玉県ふじみ野市に計画中の（仮称）「グレイプスふじみ野」プロジェクト（地上5階86戸、平成25年10～11月入居開始予定）が、サービス付き高齢者向け住宅の登録を完了したことをお知らせします。

東京建物グループは、高齢者向け賃貸住宅事業を重点分野と位置付け、平成26年までに新たに20棟の開発・運営を計画しておりますが、本物件は平成22年より運営しているグレイプス浅草に続く第二弾となります。また今後も、一都三県を中心に順次計画していく予定です。

本物件は東武東上線「ふじみ野」駅より徒歩14分の閑静な住宅地に位置し、元気な方はもちろん、要介護状態となっても自立して暮らしていきたいシニアの方に長く安心してご入居頂けるよう、日々のお困りごとにワンストップで対応するコンシェルジュをフロントに配置して安否確認・生活相談・短時間ケア等の基本サービスを提供するほか、併設予定の訪問介護事業所からの24時間随時対応介護サービス、提携医療機関からの医療・看護サービス等を導入する予定です。

建物内部は、東京建物の分譲マンション・Brilliaをはじめとする数多くの住宅開発経験により培ったクオリティの高い設備・仕様を採用するほか、単身向け1Rやご年配のお二人暮らしの方にも対応する2人向け2LDKを用意するなど、グレイプス浅草で培ったノウハウを随所に反映しています。



建物外観イメージ

<（仮称）「グレイプスふじみ野」プロジェクトの主な特長>

（1）立地

- ・東武東上線「ふじみ野」駅より徒歩14分の緑道・公園に囲まれた閑静な住宅地
- ・徒歩1分圏内にスーパーや郵便局などが揃っている生活利便性

（2）設備等

- ・分譲マンション開発の経験を活かした設備・仕様

- ・ 単身向け 1R から 2 人向け 2LDK まで多彩な間取りを用意

(3) サービス

- ・ 安否確認や生活相談サービスに加え、短時間ケアを含んだ充実の基本サービス
- ・ 併設予定の訪問介護事業所より提供する 24 時間随時対応型ホームヘルプサービス
- ・ 提携医療機関からの医療・看護サービス（予定）
- ・ 介護福祉士やケアマネージャー等の資格者による 24 時間 365 日の有人管理体制

(4) 賃貸

- ・ 安心の終身建物賃貸借事業（申請予定）
- ・ 入居一時金不要の賃貸方式を採用

【(仮称)グレイプスふじみ野プロジェクト概要】

所在地	埼玉県ふじみ野市南台一丁目 721 番 1 号(地番)
交通	東武東上線「ふじみ野」駅徒歩 14 分
敷地面積	1,510.04m ²
構造規模	鉄筋コンクリート造地上 5 階建(予定)
延床面積	3,693.83m ² (予定)
住戸数	86 戸、他に店舗区画は訪問介護事業所・居宅介護支援事業所(予定)
間取り	1R、1DK、2DK(予定)
専有面積	18.60m ² ～50.69m ² (予定)
共用部	フロント、集会室・食堂、厨房、健康相談室、共同浴室、機械浴室、談話スペース、防災備蓄倉庫、駐輪場、駐車場等(予定)
事業主	東京建物株式会社
貸主	東京建物不動産販売株式会社
運営受託	株式会社やさしい手(予定)
建物管理	株式会社東京建物アメニティサポート(予定)
設計施工	大末建設株式会社(予定)
デザイン監修	デザイン・ファーム合同会社一級建築士事務所
ホームページ	http://www.grapes-life.jp
入居に関する 問合せ先	東京建物不動産販売株式会社 グレイプスお問合せセンター TEL/0120-082-005

【事業スケジュール】

平成 24 年 10 月	サービス付き高齢者向け住宅登録
平成 24 年 11 月～12 月頃	着工（予定）
平成 25 年 5 月	募集開始（予定）
平成 25 年 10 月～11 月頃	竣工、入居開始

【位置図】



以上