

国内百貨店事業 売上

店名	前年比	2015年4月～ 2015年10月累計
伊勢丹新宿本店 店頭	108.6%	111.6%
三越日本橋本店 店頭	103.6%	105.8%
三越銀座店	117.8%	125.1%
伊勢丹立川店	96.4%	99.2%
伊勢丹松戸店	94.7%	99.2%
伊勢丹浦和店	97.9%	100.8%

店名	前年比	2015年4月～ 2015年10月累計
伊勢丹相模原店	94.3%	98.0%
伊勢丹府中店	96.6%	98.6%
三越千葉店	95.2%	94.8%

三越伊勢丹 計	104.7%	107.9%
----------------	---------------	---------------

※ 法人外商事業除く

会社名	前年比	2015年4月～ 2015年10月累計
札幌丸井三越	102.4%	100.2%
函館丸井今井	90.0%	95.8%
仙台三越	99.9%	102.4%
新潟三越伊勢丹	97.2%	100.9%
静岡伊勢丹	101.1%	99.6%

会社名	前年比	2015年4月～ 2015年10月累計
名古屋三越	100.7%	103.6%
広島三越	96.9%	99.1%
高松三越	104.4%	103.7%
松山三越	97.2%	100.7%
岩田屋三越	105.1%	107.3%

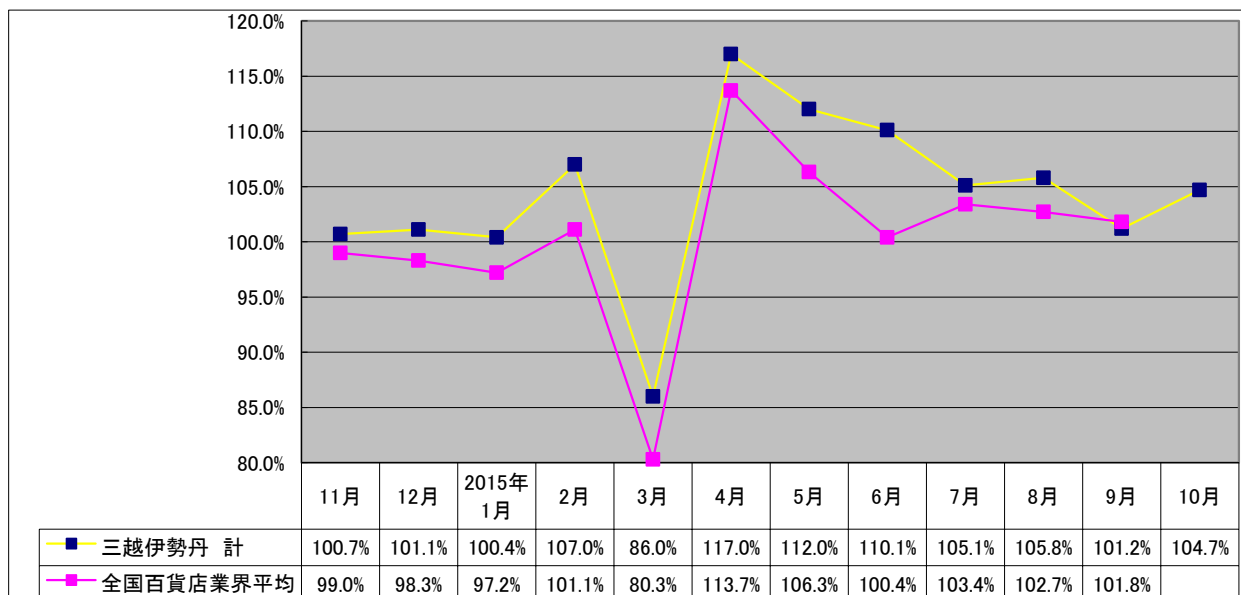
国内グループ百貨店 計	101.4%	103.0%
--------------------	---------------	---------------

国内百貨店事業 計	103.4%	105.9%
------------------	---------------	---------------

※ 三越伊勢丹+国内グループ百貨店合計(法人外商事業除く)

過去1年間の月別売上高(前年比)推移 [三越伊勢丹・全国百貨店業界平均]

数字は速報値です。



概況 [三越伊勢丹]

- 台風が2回上陸した前年に比べ、秋らしい安定した天候が続いたこともあり、新宿店と14(水)にリモデルオープンした銀座店が特に好調に推移し、7カ月連続で前年売上を達成した。
- 服飾雑貨や宝飾時計が引き続き動く。コートやブーツなど冬物が本格稼働しない中で、インナーやパンツ、パンプスやスニーカーなど秋物実需商品が大きく伸ばし、売り上げをカバーした。紳士衣料は主力アイテムである靴、スーツ、コートとも伸長した。
- インバウンド売上は昨年10月の免税対象拡大から一巡したが衰えることなく推移した。