

J!NS 花粉CUT パーフェクトフィットタイプ 1月15日数量限定発売

花粉も PM2.5 も大幅カット、どんな顔にもフィットする究極のハイエンドモデル

株式会社ジェアイエヌ（東京本社：東京都千代田区、代表取締役社長：田中仁）は、年々需要が伸び続けている花粉対策用メガネシリーズ「J!NS 花粉 CUT（ジンスカファンカット）」のハイエンドモデルとなるパーフェクトフィットタイプを数量限定で発売いたします。2015年1月8日（木）より J!NS オンラインショップにて先行予約を開始し、2015年1月15日（木）より全国のアイウェアショップ「J!NS（ジンス）」にて発売を開始いたします。



進化と成長を続ける 花粉対策の定番商品

J!NS 花粉 CUT」は 2012 年 1 月から発売を開始し、日常生活でも違和感のないデザイン性と、花粉をカットする高い機能性から人気を博し、毎年売上本数を伸張。花粉シーズンの必須アイテムとして、累計販売本数 50 万本（2014 年 11 月末時点）を超えるヒット商品へと成長しました。

過去最高の花粉カット率。 PM2.5 もカットする進化 型が登場

2015 年、その「J!NS 花粉 CUT」シリーズに、更なる進化を遂げたハイエンドモデルが登場。「J!NS 花粉 CUT」パーフェクトフィットタイプは、花粉カット率において過去最高値の最大 98.7% を達成。さらに、花粉よりも細かい微粒子である PM2.5（微小粒子状物質）も最大 97.9% カットし、眼を守ります。

フレックスカバーで究極の フィット感を実現。 花粉対策メガネの決定版

今回新たな取り組みとして、顔の形に合わせてフィットする「フレックスカバー」（特許出願中）を採用。1 人 1 人の顔に合わせてフレームの形状が調整されることで、よりフィット感が高まり、花粉から眼を守ることができます。さらに、カバー全体をクリア素材にすることで広い視野を確保。また、くもり止めレンズを標準搭載することで、マスクと併用してもレンズが曇りにくく、より快適にご使用いただけるよう設計。「J!NS 花粉 CUT」史上最高のスペックを備えた、ハイエンドモデルと言える商品です。

商品概要

【商 品 名】	J!NS 花粉 CUT パーフェクトフィットタイプ
【モ デ ル 数】	1 型 2 色（「J!NS 花粉 CUT」シリーズ全体で 4 型 18 色を展開）
【発 売 日】	2015 年 1 月 8 日（木）より J!NS オンラインショップにて先行予約開始 2015 年 1 月 15 日（木）より全国のアイウェアショップ「J!NS」にて数量限定発売開始
【価 格】	度なし：¥5,900（+税）（くもり止めレンズ標準搭載） 度付き：¥7,900（+税）（くもり止め機能なし。度付きのくもり止めレンズにする場合は合計¥10,900（+税）） ※2015 年 3 月末までのキャンペーン価格です。キャンペーン終了後は¥12,900（+税）となります。
【花粉カット率】	最大 98.7%
【PM2.5 カット率】	最大 97.9%
【付 属 品】	専用ソフトケース

※花粉および PM2.5 のカット率は 両国眼科クリニック 深川和己先生監修のもと当社独自で行った実証実験の結果 / カット率には顔の形などにより個人差があります。

商品詳細

■シリーズ史上最高の花粉カット率 最大 98.7%

両国眼科クリニックの深川和己先生監修による実証実験では、「JINS 花粉 CUT」パーフェクトフィットタイプの装用により、眼への花粉飛入が最大 98.7%カットされたことが確認されました。



2012年モデル



2013年モデル



2014年～
スリムデザインタイプ



【数量限定】
パーフェクトフィットタイプ

花粉のカット率



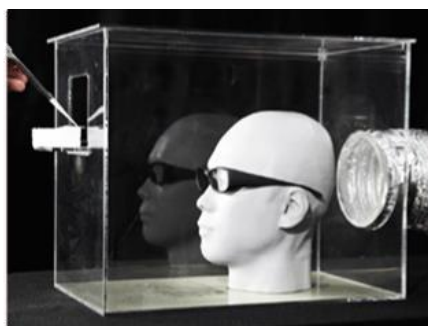
裸眼



通常メガネ



JINS 花粉Cut.

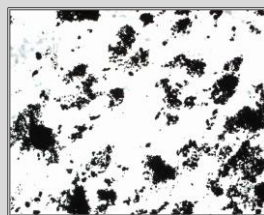


※実験の様子イメージ

※実験方法：ワセリン塗布カバーガラスを眼の表面に固定した人頭模型をチャンバー内に設置。スギ花粉を噴霧しカバーガラスへの付着量を、顕微鏡を用いて計測しました。実験監修：深川和己先生（両国眼科クリニック）
※花粉のカット率は、顔の形などにより個人差があります。
※本実験はパーフェクトフィットタイプによる結果です。

PM2.5も最大97.9%カット

スギ花粉の大きさ（約30～40μmの約1/16の大きさの「PM2.5(微小粒子状物質)」は、近年花粉と同様に対策ニーズが高まりつつあります。「JINS 花粉 CUT」パーフェクトフィットタイプ装用による実証実験において、PM2.5の眼への飛入は最大97.9%カットされたことが確認されました。



噴霧後のレンズ表面



噴霧後の眼の表面

※実験方法：ワセリン塗布カバーガラスを JINS 花粉 CUT レンズ表面および眼の表面に固定した人頭模型をチャンバー内に設置。PM2.5と同等の大きさを持つ疑似PM2.5（ジルコニウム）を噴霧し、レンズ表面および眼の表面への付着量を顕微鏡を用いて計測しました。実験監修：深川和己先生（両国眼科クリニック）
※PM2.5の微細粒子のカット率は、顔の形などにより個人差があります。
※本実験はパーフェクトフィットタイプによる結果です。

PM2.5のような微粒子と花粉対策は密接に関連しています。

両国眼科クリニック 院長 深川和己先生

花粉よりも硬度が高いPM2.5のような微粒子は、眼に着くとその表面の粘膜を傷つけてしまいます。そうなることで、今まで粘膜が守ってくれていた眼の表面の防衛能力が低下し、より花粉のダメージを受けてしまいやすくなる可能性があります。もとより眼の粘膜は、繊毛で守られた鼻と違い非常に防衛能力低いものです。ですから、花粉の季節こそ、黄砂やPM2.5のような微粒子からのケアにも目を向けてもらいたいと考えます。



■顔の形に合わせてフィットするフレックスカバー（特許出願中）採用

レンズ上下にあるクリアカバーのフロント部分が二重構造になっており、掛けると頭の形に合わせて動く仕組みになっているので、頭部にしっかりフィットして花粉から眼を守ります。ラバー付きで滑りにくい設計になっています。



カバー全体をクリア素材にすることで、より広い視野を確保できるようになりました。



■マスクをしても曇りにくい

くもり止めレンズを標準搭載しているため、マスクと併用して使ってもレンズが曇りにくく、より快適にご使用いただけます。



くもり止め加工あり



くもり止め加工なし

JINS 花粉 CUT スリムデザインタイプ

テンプル部分の幅をシャープに絞ることで、花粉対策用メガネ特有の重くなりがちな印象を軽減。スタイリッシュなデザインで、性別・年代を問わず幅広い層のお客様にお使いいただけます。ベーシックなスクエアタイプ、オーバルタイプに加え、大人気のキッズタイプから新カラーが登場します。



スクエアタイプ



ブラック・グレー・ブラウンデミ
パープル・ネイビー・グリーン
イエロー・レッド

オーバルタイプ



グレー・ブラウンデミ・ブラウン
ワイン

キッズタイプ



ブラウン (NEW)
ピンク (NEW)
ネイビー・レッド

度なし：¥3,900 (+税) (くもり止めレンズにする場合は合計¥8,900 (+税))

度付き：¥5,900 (+税) (度付きのくもり止めレンズにする場合は合計¥8,900 (+税))

※度なしのスリムデザインタイプにおいてはくもり止めレンズは標準搭載していません。

※上記価格は2015年3月末までのキャンペーン価格です。キャンペーン終了後は、度なくもり止めレンズ：合計¥10,900 (+税)、度付きくもり止めレンズ：合計¥10,900 (+税)となります。

当りリリースに関するお問合せ先

(株) ジェイアイエヌ 広報担当 渡辺・官野

TEL : 03-5275-7401 / FAX : 03-5275-7402 / Mail to : pr@jin-co.com

JINS PR 事務局<(株)サニーサイドアップ内> 担当 小林・飯島

TEL : 03-6894-3200 / FAX : 03-5413-3050 / Mail to : jins@ssu.co.jp